



AUTHENTIQUE JAPON

日本

*Du 09 au 20 Octobre
2025*

12 jours / 10 nuits

Salttravel

LES POINTS FORTS DU VOYAGE

UN CIRCUIT COMPLET INCLUANT :

- Des visites culturelles : temples, châteaux, musée, sanctuaire
- Des balades dans des villes ou quartiers anciens et pittoresques
- Du temps libre sur certaines étapes pour vous imprégner de l'atmosphère des lieux : Kyoto et Tokyo

DES REPAS TYPIQUES ET VARIÉS POUR GOUTER LA GASTRONOMIE JAPONAISE :

- Okonomiyaki, Udon, fondue japonaise, Meu Sushi, Soba (nouilles de sarrasin), Brochettes, Sukiyaki etc....

DES HOTELS 3*** DONT 1 NUIT DANS 1 RYOKAN

NOS PETITS PLUS :

- Visite d'un marché typique à Osaka
- Balade dans le quartier Namba, Dotonbori à Osaka
- Visite du quartier traditionnel « Bikan » à Kurashikim
- Visite du quartier de Gion à Kyoto
- Une croisière sur le lac Ashi
- Montée en funiculaire pour la visite du Mont Komagatake
- Le marché aux poissons Tukiji à Tokyo
- Le quartier Asakusa à Tokyo
- Croisière sur la rivière Sumida à Tokyo
- Balade dans le quartier Harajuku et dans la rue Takeshita à Tokyo
- Montée à l'Observatoire de la mairie de Tokyo pour une vue panoramique sur la ville
- Découverte du marché Ameyoko à Tokyo
- Des trajets en ferry & en train (TGV)

JOUR 1

TOULOUSE → MUNICH → OSAKA

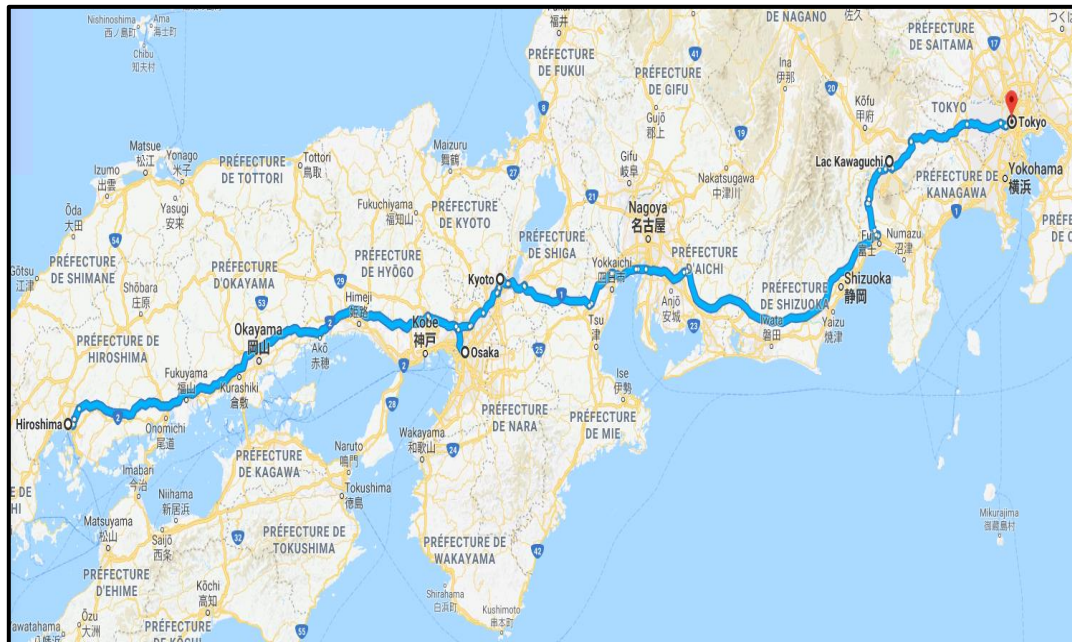
Rendez-vous des participants à l'aéroport de Toulouse Blagnac. Accueil par un représentant **SALT.TRAVEL**. Assistance aux formalités.

Vers 08h10 : Décollage à destination de Munich sur vol régulier Lufthansa.

Vers 09h55 : Arrivée à Munich Changement d'appareil.

Vers 12h15 : Décollage du vol régulier Lufthansa à destination de OSAKA.

Repas et nuit à bord.



JOUR 2

→ OSAKA

Vers 07h15 : Arrivée à **OSAKA**. Récupération des bagages.

Accueil par votre guide local francophone et départ en autocar privé pour **OSAKA** (70km).

TOUR PANORAMIQUE DE LA CAPITALE COMMERCIALE DU JAPON.

Sur le delta de la Yodogawa, Osaka est surnommée la "ville les pieds dans l'eau", car ouverte sur les flots marins et sillonnée par des canaux. Elle fut en grande partie dévastée en 1945 par les bombes américaines, avant de renaître de ses cendres.

VISITE DU CHÂTEAU D'OSAKA. Un peu excentré, entouré de gratte-ciels et d'une muraille qui lui donne des allures de forteresse, le Château d'Osaka, imposant et majestueux, veille sur la ville. C'est un des châteaux les plus emblématiques de l'archipel.

Déjeuner dans un restaurant local.

Balade dans le quartier Dotonbori.

Dotonbori est une rue populaire le long du canal éponyme, située dans le quartier sud de Namba à Osaka au Japon. Haut-lieu touristique de jour comme de nuit, la promenade est avant tout divertissante entre les magasins, les salles de jeux, les restaurants et les bars.

Vers 15h30 : Arrivée à l'hôtel et installation.
Temps libre pour la détente.

Diner à proximité de l'hôtel. Nuit à l'hôtel.



JOUR 3

OSAKA 🚗 HIMEJI

Petit déjeuner à l'hôtel.

VISITE DU SANCTUAIRE SUMIYOSHI TAISHA, important sanctuaire shinto situé au sud de la ville d'Osaka. Ses origines très anciennes, son architecture reconnue et sa fréquentation régulière confèrent au lieu un caractère vivant et actuel, tout en étant empreint de spiritualité.

Petite BALADE DANS LE QUARTIER SHINSEKAI.

Déjeuner dans un restaurant local.

Route pour **HIMEJI** (100km – environ 2h) en autocar privatif.

VISITE DU CHÂTEAU D'HIMEJI, le plus célèbre du Japon.

Il a ré-ouvert au public début 2015, après 5 ans de travaux. Ce bâtiment imprenable, classé au Patrimoine Mondiale de l'Unesco depuis plus de 20 ans, se laisse admirer depuis son parc. Une véritable plongée au cœur du Japon médiéval, dans un bâtiment unique et riche en histoire... Il fut bâti à 45 mètres de hauteur, surplombant la ville depuis le sommet de la colline Himeyama. Le donjon (tenshukaku) atteint en plus près de 46 mètres de haut. Le château est perché sur d'immenses murs en pierre incurvés, comparés à des éventails : si l'effet est saisissant, cette technique est pourtant uniquement pratique et non esthétique, car elle confère une plus grande solidité.

Arrivée à l'hôtel et installation.

Dîner dans un restaurant local à proximité de l'hôtel.

Nuit à l'hôtel.



JOUR 4 HIMEJI 🚆 MIYAJIMA 🚆 HIROSHIMA

Petit déjeuner à l'hôtel puis route vers **MIYAJIMA** (280 km).

Arrêt à **Kurashikim**, et **balade dans le quartier traditionnel de Bikan**.

*La ville a été épargnée par les bombardements durant la seconde guerre, et son centre historique – le quartier **Bikan** – a été entièrement préservé, ce qui lui confère une authenticité qui lui est propre. La ville était un haut lieu d'échanges et de commerce du riz et du sel. Ses grands bâtiments en pierre blancs et noirs sont vraiment typiques. Tout cet ensemble est extrêmement bien conservé et est classé comme un « quartier important de préservation pour des ensembles de bâtiments traditionnels ».*

Déjeuner en cours de visites.

Traversée en ferry vers l'île de Miyajima, considérée comme l'un des trois plus beaux paysages de l'archipel. «L'île où cohabitent les hommes et les dieux» est depuis longtemps un lieu sacré, puisque le sanctuaire d'Itsukushima y est établi depuis 593.

Visite du sanctuaire rouge vermillon d'Itsukushima, classé au patrimoine mondial par l'UNESCO. Ce sanctuaire, dédié à la déesse gardienne des mers, est en partie construit dans la mer, à marée haute, le Torii semble flotter sur l'eau.

Continuation vers **HIROSHIMA** (30km).

TOUR PANORAMIQUE DE LA VILLE.

Capitale de la préfecture du même nom, Hiroshima est la ville la plus importante de la région de Chûgoku. Elle est universellement connue à cause des bombardements du 6 août 1945. Les séquelles sont invisibles, une reconstruction hâtive et vitale les a effacées.

Installation à l'hôtel.

Diner de spécialité locale dans un restaurant local : vous découvrirez le **Okonomiyaki** une crêpe japonaise salée très populaire au Japon et notamment à **Osaka** qui se déguste en plat principal

Nuit.



JOUR 5

HIROSHIMA 🚆 KYOTO

Petit déjeuner à l'hôtel.

Départ vers 9h00.

Balade dans le Parc du Mémorial de la Paix et visite du Musée.

Symbole de la tragédie nationale du 6 Août 1945, le parc du mémorial de la paix de Hiroshima n'invite pas à se complaire dans la tristesse des événements passés, mais plutôt à se tourner vers un avenir qu'il est bon d'imaginer radieux. Certes un lieu de mémoire, le parc du mémorial de Hiroshima est avant tout un lieu de paix. Le Musée quant à lui, tente de répondre à plusieurs questions que tout le monde se pose : Pourquoi Hiroshima ? Comment accepter l'horreur et la surmonter.

Route pour **KYOTO** (280 km environ).

Déjeuner dans un restaurant local : Vous goûterez le Udon (les pâtes les plus consommées au japon, préparées avec de la farine de blé tendre

Arrivée à Kyoto.

Kyoto est la capitale culturelle du Japon. Ancienne résidence des Empereurs et des premiers shoguns jusqu'en 1868, cette ville de province, bien que moderne, perpétue jalousement son culte de la tradition. La ville est un mélange de quartiers modernes et d'innombrables îlots de monuments traditionnels, sans compter les demeures privées avec leurs jardins et pavillons de thé, où sont encore couramment pratiquées les cérémonies d'arrangements floraux, d'encens, de danse et de musique au luth et à la harpe.

Installation à l'hôtel.

Diner de spécialité locale dans un restaurant : Vous découvrirez le Sukiyaki – plat appelé aussi fondue japonaise (on fait cuire du bœuf et des légumes crus, arrosés d'une sauce warishita) .

Nuit.



JOUR 6

KYOTO

Petit déjeuner à l'hôtel.

Vers 9h00, **départ pour une découverte de la capitale historique du Japon.**

Vous commencerez par la **visite du temple Ryoan-ji**, le plus célèbre des jardins zen de pierres et de sable. Les quinze pierres qui y sont disposées le sont de telle sorte qu'on ne peut en voir plus de quatorze à la fois.

Continuation par la **visite du temple Kinkakuji** recouvert de feuilles d'or, le célèbre Pavillon d'Or, qui, blotti dans un beau cadre romantique, abrite des reliques sacrées de Bouddha et se reflète sur un étang, dans un parc paisible et reposant.

Déjeuner de brochette dans un restaurant local.

Cet après-midi, **visite du CHÂTEAU NIJO**, qui fut la résidence officielle des shoguns de la famille Tokugawa qui gouvernèrent le Japon de 1603 à 1868. C'est le seul exemple qui subsiste d'une résidence des grands hommes politiques du Japon de cette époque. Construit au 17^{ème} siècle, il conserve quelques beaux éléments décoratifs d'origine, comme les plafonds à caissons, les portes peintes, les paravents de l'école Kano et les sols "rossignols", conçus pour trahir les intrus, en émettant une sorte de paillement au moindre pas.

Par la **Chawan-zaka** (rue en pente où l'on trouve une multitude de petits magasins de poteries japonaises) nous rejoindrons **le temple Kiyomizu-dera**. Le bâtiment principal du temple est construit à flanc de colline sur une plateforme soutenue par des pilotis.

Puis **promenade et temps libre dans les ruelles du quartier historique du quartier de Gion**. Ses maisons de bois abritent des magasins traditionnels, des maisons de thé, et des résidences de geishas.

Dîner dans un restaurant local : menu typique japonais.

Nuit à l'hôtel.



JOUR 7

KYOTO 🚆 NARA 🚆 KYOTO

Petit déjeuner à l'hôtel.

Départ vers 8h30, route pour **NARA** (40 km).

Premier arrêt au **temple Todaiji**, la plus grande construction en bois du monde, qui abrite la statue de bronze du Grand Bouddha (la plus grande statue de Bouddha en bronze du monde).

Puis **visite du sanctuaire Kasuga** aux bâtiments laqués de rouge, célèbre pour son allée aux trois milles lanternes de pierre. Dédié aux ancêtres divins et mythiques de la famille Fujiwara, il est situé au pied d'une colline, en lisère du parc où errent les daims sacrés.

Déjeuner dans un restaurant local

Balade dans le parc de Nara puis retour à Kyoto (40 km).

Fin d'après midi libre pour une découverte personnelle de la ville selon timing.

Diner dans un restaurant local : menu typique japonais.

Nuit à l'hôtel.



JOUR 8

KYOTO – HAKONE 🚆 Mt FUJI 🚆 HAKONE

Petit déjeuner à l'hôtel.

Vos bagages seront transférés directement vers Tokyo. Nous vous remercions de prévoir un petit sac pour vos effets de journée.

Transfert en métro à la gare de Kyoto.

Vers 09h00 : **Départ du train Super Express Shinkansen à destination de Odawara.**

Vers 11h00 : Arrivée à la gare d'Odawara.

Départ en autocar vers **HAKONE**, station thermale chic située face au Mont Fuji (3 776 mètres).

Le parc national de Hakone regroupe **l'admirable Mont Fuji**, sommet du Japon et véritable Olympe nipponne, les montagnes de Hakone soulevées autour du lac d'Ashino, la péninsule d'Izu qui sépare les baies de Sagami et Suruga ainsi que l'archipel d'Izu.

Déjeuner de soba : met japonais constitué de pâtes de sarrasin.

Balade en bateau sur le Lac ASHI.

Vous aurez le plaisir de **monter en funiculaire au Mont Komagatake**, d'où vous aurez une vue spectaculaire sur le Mont Fuji (par temps dégagé).

Arrivée en fin d'après-midi au **Ryokan à Hakone.**

À l'origine, les auberges traditionnelles japonaises, ryokan, hébergeaient les voyageurs de passage. Elles offrent désormais une plongée dans l'esthétique et l'esprit japonais... Suivez de près l'étiquette de ces lieux.

Dîner typique Japonais et nuit en auberge Ryokan.



JOUR 9

HAKONE 🚆 **KAMAKURA** 🚆 **TOKYO**

Petit déjeuner à l'hôtel.

Vers 9h00, départ pour **KAMAKURA** (80km) qui fut le centre politique du Japon sous le shogunat des Hojo, au 12^{ème} siècle.

Visite du **Sanctuaire Tsurugaoka Hachimangu**, le plus grand de la ville, dédié à Hachiman, le dieu de la guerre dans la religion shinto et construit par Yoritomo Minamoto (1147-1199).

Déjeuner dans un restaurant local. : menu SUSHI

Visite du **Temple Kenchoji**, le premier et le plus ancien des cinq grands temples zen de Kamakura. À l'origine, le temple comprenait 7 bâtiments principaux et 49 secondaires, mais une bonne partie a été détruite par les nombreux incendies qui se sont déclarés au fil des siècles. Il reste aujourd'hui 10 bâtiments reconstruits à la fin de l'ère Edo, alignés du nord au sud, selon les caractéristiques zen « garan ». Ce temple est aujourd'hui un lieu d'accueil pour de nombreuses cérémonies publiques.

Continuation vers **TOKYO** (70 km).

La capitale du Japon était, à l'origine, un petit village de pêcheurs nommé « Edo » qui devint, en 1590, le centre d'où s'exerçait le pouvoir du Shogun. Tokyo est devenue une métropole ultramoderne fascinante, en perpétuel mouvement.

A votre arrivée, **TOUR PANORAMIQUE DE LA VILLE** en autocar afin d'avoir déjà une première vue d'ensemble. Vous verrez entre autres, le **Palais Impérial** qui n'est pas accessible car la famille impériale du Japon y réside depuis 1868, et la Diète nationale qui abrite le Parlement japonais.

Installation à l'hôtel en fin de journée.

Dîner SHABU SHABU dans un restaurant local : fondue japonaise

Nuit à l'hôtel.



JOUR 10

TOKYO

Petit déjeuner à l'hôtel.

JOURNEE CONSACREE A LA VISITE DE TOKYO.

Départ pour le quartier **Tsukiji** qui abrite **le célèbre plus grand marché aux poissons.**

BALADE DANS LE MARCHÉ EXTERIEUR avec ses innombrables échoppes accessibles au public. Il est possible d'y découvrir une foule de produits inconnus sous nos latitudes,.

Une balade dans **le quartier d'Asakusa**, qui s'étend le long de la rivière Sumida, vous plongera dans l'univers unique du Tokyo populaire où vit encore l'esprit du « vieil Edo » (Edo est l'ancien nom de Tokyo) baigné de traditions.

Passage par Kaminarimon – la porte du tonnerre – et **balade dans l'arcade Nakamise-dori, bordée de boutiques traditionnelle (kimonos, poupées, peignes, éventails...)** pour accéder au **TEMPLE SENSO-JI, le plus ancien et le plus grand de Tokyo**, dédié à Kannon, déesse de la Miséricorde.

Déjeuner dans un restaurant local – menu typique japonais.

Embarquement pour **une CROISIÈRE DE 40 MINUTES SUR LE FLEUVE SUMIDA**, qui permet de mieux appréhender l'architecture particulière des nouveaux quartiers, apposée à celle des anciens bâtiments.

Continuation vers le **SANCTUAIRE MEIJI JINGU**, le plus beau sanctuaire shinto de la capitale, érigé en l'honneur de l'empereur Meiji et de ses descendants dans une forêt de 70 hectares en plein centre de Tokyo.



Nous nous rendons ensuite dans le **quartier branché d'Harajuku** où se réunissent le dimanche les adolescents excentriques et les fashion victims tokyôïtes sur le pont d'Harajuku, lieu culte des jeunes cosplays, déguisés en personnages fétiches de manga et de jeux vidéo.

Passage par la **rue Takeshita**, la Mecque de la mode des « otaku ».

Temps libre à l'Oriental Bazaar (fermé le mercredi et jeudi) pour y acheter vos souvenirs japonais.

La journée se terminera par **l'observatoire de la mairie de Tokyo**, « **l'observatoire des tours jumelles de Shinjuku** ». Il est situé au dernier étage de chaque tour du bâtiment.

La montée dure 55 secondes. Il se trouve à 202 mètres du sol, au 45ème étage et offre une vue sur tout Tokyo.

Dîner dans un restaurant local à proximité de l'hôtel.
Menu typique japonais.

Nuit à l'hôtel.



JOUR 11

TOKYO

Petit déjeuner à l'hôtel.

Vers 9h00, départ de l'hôtel et **visite du musée national de Tokyo**. Inauguré en 1872, il s'agit du plus ancien Musée national de l'archipel. C'est aussi le lieu où l'on peut admirer le plus grand nombre de Trésors nationaux et Biens culturels importants du Japon.

Puis, **balade dans le parc d'Ueno**, vaste jardin public situé dans l'arrondissement de Taito, au nord-est de Tokyo. Comprenant notamment un étang, un zoo ainsi que plusieurs musées et temples, la balade à travers le parc constitue une attraction majeure de la capitale, encore plus au printemps où les allées rosissent à la floraison des cerisiers.

Déjeuner au restaurant : Menu Tempura (plat de friture japonais)

Temps libre pour vous promener librement et faire vos derniers achats.

Dîner de spécialités locales au restaurant à proximité de l'hôtel.
Nuit à l'hôtel.



JOUR 12

TOKYO → MUNICH → TOULOUSE

Petit déjeuner puis transfert en autocar pour l'aéroport.

09h40: Décollage du **vol régulier Lufthansa** à destination de Munich

17h00 : Arrivée à Munich. Changement d'appareil.

21h30 : Décollage du vol régulier **Lufthansa** à destination de **Toulouse**.

23h15 : Arrivée à **Toulouse Blagnac**.



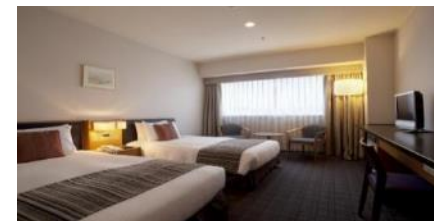
Vos hôtels 3 ***

(ou similaire) - normes locales

PLAZA OSAKA:

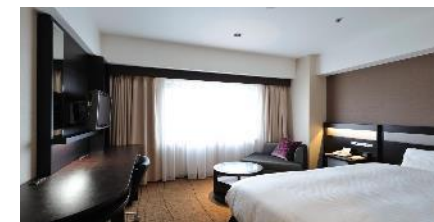
Situé à 7 minutes à pied de la gare Hankyu Juso, l'Hotel Plaza Osaka possède 4 restaurants, un bar et un café. Une connexion Wi-Fi est disponible gratuitement dans tout l'établissement et les chambres disposent d'une télévision à écran LCD.

Décorées en rose et blanc, les chambres climatisées comprennent une bouilloire électrique et un réfrigérateur. Des chaussons et un sèche-cheveux sont également fournis.



HIMEJI : Hôtel NIKKO HIMEJI

Le Nikko Himeji se trouve juste à côté de la gare JR de Himeji. Il propose des massages, un centre de remise en forme doté d'une piscine intérieure et un bar situé au 15ème étage. Les chambres sont équipées d'une connexion Internet par câble gratuite, d'un minibar et d'une télévision par satellite à écran plat. Les chambres climatisées du Nikko Himeji Hotel sont pourvues d'un plateau/bouilloire, d'un peignoir et de chaussons.



HIROSHIMA : HOTEL NEW HIRODEN

L'hôtel est situé à moins de 1,1 km du Château d'Hiroshima. Il est à 3 km en partant du centre-ville d'Hiroshima. Hotel New Hiroden est situé à proximité immédiate de l'Hiroshimaokonomi Monogatari. La gare la plus proche est Hiroshima, qui est à 10 minutes à pied.

L'hôtel offre des chambres climatisées avec du Wi-Fi gratuit, un pupitre d'écriture et des détecteurs de fumée. Les chambres comprennent des salles de bain privées équipées des draps de bain, des articles de toilette pour les hôtes et des serviettes.

Il sert un petit-déjeuner buffet tous les matins. À une promenade de 5 minutes, les invités peuvent dîner dans le Bocco et Wana Kariba.



KYOTO : MITSUI GARDEN HOTEL SHIJO

Le Mitsui Garden Hotel Kyoto Shijo est situé à Kyoto, à 600 mètres de la gare de Karasuma. Il propose des hébergements modernes dotés d'une connexion Wi-Fi gratuite, un bain public et un restaurant. Les logements comprennent la climatisation, le chauffage, un réfrigérateur, une bouilloire électrique avec des sachets de thé ainsi qu'une télévision à écran plat. Des articles de toilette gratuits, des brosses à dents et des chaussons sont également fournis. Des séances de massage sont dispensées sur demande. Des services de blanchisserie et de nettoyage à sec sont aussi disponibles. Vous trouverez un distributeur automatique de boissons sur place. Le restaurant sert un petit-déjeuner buffet chaque matin.



HAKONE : RYOKAN YUTOWA

Installé à Hakone, à 500 mètres du parc Hakone Gora, l'Hakone Yutowa possède un restaurant, un parking privé gratuit, un salon commun et une terrasse. Il vous propose des bains thermaux, une réception ouverte 24h/24 et une connexion Wi-Fi gratuite dans l'ensemble de ses locaux. Chaque matin, l'hôtel sert un petit-déjeuner buffet.

TOKYO : SHINAGAWA PRINCE HOTEL

Offrant une vue imprenable sur Tokyo, le Shinagawa Prince Hotel se situe à côté de la gare JR de Shinagawa, desservant l'aéroport international de Tokyo-Haneda en seulement 25 minutes. Cet hôtel de 39 étages dispose d'une connexion Wi-Fi gratuite dans l'ensemble de ses locaux, de 2 piscines et de 1 aquarium, ainsi que de 15 restaurants et bars.



FORMALITES ENTREE AU JAPON

Pour les ressortissants français

Passeport en cours de validité durant toute la durée du voyage au JAPON

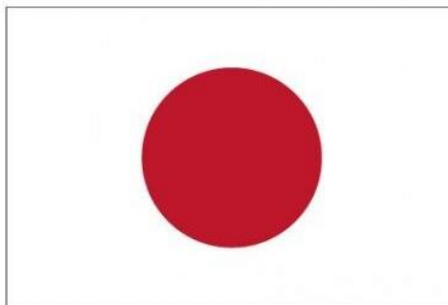
Depuis le 11 octobre 2022, l'entrée sur le territoire japonais pour un court séjour ne dépassant pas 90 jours ne nécessite plus l'obtention préalable d'un visa pour les ressortissants français.

CONDITIONS SANITAIRES - JAPON

Depuis le 29 avril 2023, il est mis fin aux contrôles sanitaires liés à la Covid 19 à l'entrée sur le territoire japonais. Aucun certificat de vaccination, ni test PCR, n'est désormais exigé.



Aucune vaccination n'est obligatoire

S'assurer d'être à jour dans ses vaccinations habituelles



Votre Contact **Salttravel**

Benoit MARTIN

 07.76.92.83.86
 bmartin@salttravel.fr

17 chemin de Nicol – 31200 Toulouse

Immatriculation Atout France N°031100010 - RCP Generali – Contrat AM762660
Garantie Financière APST, 15 av Carnot -75017 Paris



Offre tarifaire N° 08-0005509/43638

Imprimé le : 06/01/2025

Votre conseiller en voyage: MARTIN Benoit (bmartin@salttravel.fr)

AGENCE

SALT.TRAVEL GROUPES

17 Chemin de Nicol
2ème étage

31200 TOULOUSE

Tel : 05 61 63 51 91 - Fax : 05 34 33 98 21

E-mail : bmartin@salttravel.fr

Site internet : www.salt.travel

Produit étudié à la demande de

ATSCAF PAU

64000 PAU

DETAILS DU PRODUIT

Organisateur : SALT.TRAVEL GROUPES

Durée du voyage : 12J/10N

Référence dossier : 08-0005509

Intitulé du produit : AUTHENTIQUE JAPON

Destination : Japon

Base Tarifaire par personne

Prix / pers - haute saison

Base 20 à 24

3 655 €

Base 25 à 29

3 490 €

Base 30

3 380 €

DECOMPTE DES PRESTATIONS / OPTIONS

Libellé	Prix unitaire	Nombre	Montant
OPTIONS			
Supplément en chambre individuelle	400,00		

NOTES - PRODUIT N° 043638 AUTHENTIQUE JAPON

DEVIS estimatif établi le 11/12/2024 pour un circuit de 12 Jours & 10 Nuits pour un départ du 09 au 20 Octobre 2025.

Prix établis sur une parité 1 YEN= 0.0062€.

Taux de la devise à reconfirmer au moment de votre engagement ferme.

Afin de vous garantir la disponibilité sur les vols, nous avons pris une option pour votre groupe base :

- 30 places sur les vols Lufthansa

N.B. :

- Pour des raisons techniques, l'ordre des visites, l'itinéraire et les hébergements pourront être modifiés ou inversés, tout en respectant le contenu du programme.
- Les chambres individuelles sont toujours en nombre limité dans les hôtels et attention : aucune chambre individuelle n'est accordée en ryokan, vous devrez obligatoirement partager la chambre ou payer 2 places dans la chambre en cas de nombre impair.
- Très peu de chambres doubles à grand lit au Japon, nous proposons des chambres twins uniquement.
- Capacité bus : 40 personnes maxi (capacité bagages dans le bus : 35 bagages environ)
- Les photos sont non contractuelles
- Voyage non adapté aux personnes à mobilité réduite

CES PRIX COMPRENNENT :

- * Transport :
- * Le transfert autocar entre la Banque Populaire / Aéroport Toulouse Blagnac / Banque Populaire
- * Le transport aérien Toulouse / OSAKA - TOKYO / Toulouse, via Francfort ou Munich sur vols régulier Lufthansa, ou similaire, en classe économique
- * Les taxes aéroport, à ce jour : 109€ / pers., révisables sans préavis jusqu'à l'émission des billets
- * Le transport sur place en autocar privatif climatisé
- * Le trajet TGV de Kyoto à Odawara

Hébergement et Restauration :

- * L'hébergement pour 10 nuits en chambre twin standard dans des hôtels mentionnés au programme ou similaire - dont 1 nuit en Ryokan (les chambres privatives sont pourvues d'une salle de bains attenante, de toilettes et de lits futons japonais)
- * La pension complète du déjeuner du jour 2 au petit déjeuner du jour 12 incluant des repas typiques à chaque étape :
 - Okonomiyaki, Udon, fondue japonaise, Menu Sushi, Soba (nouilles de sarrasin), Brochettes, Sukiyaki etc

Visites :

- * Les services d'un guide francophone local durant tout le circuit

* Les **visites guidées**, droits d'entrée sur les sites et musées visités dont :

- **Visite d'un marché typique à Osaka**
- **Balade dans le quartier Namba, Dotonbori à Osaka**
- **Visite du quartier traditionnel « Bikan » à Kurashikim**
- **Visite du quartier de Gion à Kyoto**
- **La visite de Nara**
- **Une croisière sur le lac Ashi**
- **Montée en funiculaire pour la visite du Mont Komagatake**
- **Le marché aux poissons Tukiji à Tokyo**
- **Le quartier Asakusa à Tokyo**
- **Croisière sur la rivière Sumida à Tokyo**
- **Balade dans le quartier Harajuku et dans la rue Takeshita à Tokyo**
- **Montée à l'Observatoire de la mairie de Tokyo pour une vue panoramique sur la ville**
- **Découverte du marché Ameyoko à Tokyo**

Services :

* L'assistance d'un représentant **SALT.TRAVEL** le jour du départ à l'aéroport de Toulouse

* Un carnet de voyage numérique par couple ou personne seule

* L'assurance assistance - rapatriement - annulation - bagages

CES PRIX NE COMPRENNENT PAS :

* Les extras et dépenses à caractère personnel

* les boissons