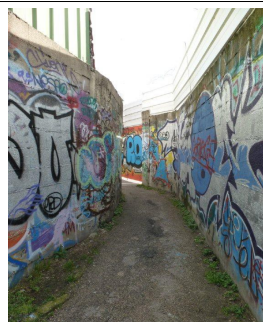
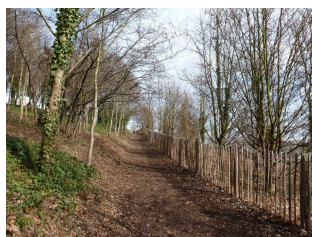
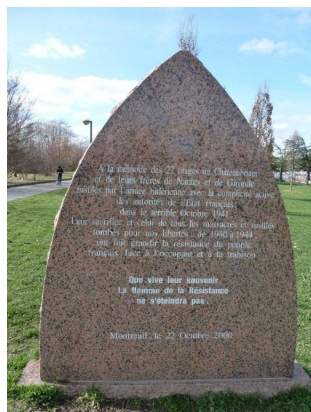


Par une belle journée, nous voilà partis à la découverte de Montreuil ici le parc des Guilands



Quelques passages témoignages de l'art du tag



Stèle émouvante au parc des Beaumonts commémorant le sacrifice de résistants durant la 2nde guerre

Haut lieu horticole au siècle dernier Montreuil possède encore aujourd'hui un lycée dédié



Les fameux murs à pêches faits de pierres et de plâtre issus des carrières de Montreuil dont il ne reste que quelques parcelles alors qu'ils couvraient plus de 600 Km il y a un siècle

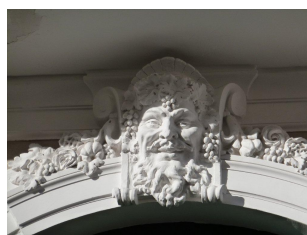


L'art de la mosaïque ici la vague inspirée de la célèbre estampe "*Grande vague de Kanagawa*" par **Hokusai**



L'église Saint Pierre et Saint Paul

une des plus anciennes d'Ile de France. Eglise paroissiale des rois de France en résidence à Vincennes



Nous avons terminé par Baccus Dieu de la vigne et du vin qui souhaitait fêter avec ou sans modération la réussite de cette première sortie à la journée de l'année 2014

Randonnée du dimanche 16 Mars 2014 – Les murs à pêches de Montreuil