



Bonjour à tous,

Après la période estivale, la reprise du travail, voici le temps de la programmation automnale de l'ATSCAF JURA avec ce bulletin d'information.

Vous y trouverez notamment toutes les activités que nous vous proposerons au cours de ces prochains mois et vous pourrez vous rendre compte que l'offre est très diverse sur les fondements de l'ATSCAF : tourisme, sport et culture.

L'ATSCAF JURA espère ainsi que votre confiance sera renouvelée pour la saison qui débute et essaiera de répondre à vos attentes dans nos domaines d'activité de référence (tout en prenant en compte vos éventuelles demandes)

Nous vous donnons rendez-vous lors de la prochaine assemblée générale mais aussi sur notre site internet. Vous pouvez également consulter le site de l'ATSCAF Fédérale qui a mis en ligne, depuis le 12 septembre 2016, un nouveau portail internet, plus simple et plus ergonomique.

Frédéric MALESSON, Président de l'ATSCAF JURA

Tarifs inchangés = adhésions à renouveler !



Tarifs : Adulte 18 €, 8 € pour le conjoint et les autres membres du foyer de plus de 16 ans. Gratuit pour les enfants (- 16 ans).

http://locales.atscaf.fr/vitrine/locale.php?code_section=3900

Dans votre agenda

- **Mardi 4 octobre ASSEMBLEE GENERALE** : à partir de 18 heures au Carrefour de la Communication de Lons Le Saunier.
- Dimanche 16 octobre : randonnée au départ de Lavans les Saint Claude
- Mardi 18 octobre : soirée bowling 10'55 - fin de la commande parfum
- Dimanche 23 octobre : sortie Music Hall à Kirrwiller
- Samedi 5 novembre : CNIF foot à Poligny et Pétanque féminine à Belfort
- Dimanche 6 novembre : randonnée à Etival
- Samedi 19 novembre : CNIF pétanque masculine à Bletterans et Badminton à Belfort
- Mardi 22 novembre : soirée bowling 10'55
- Mardi 29 novembre : Munchhausen - théâtre de Lons
- Samedi 17 décembre : marché de Noël à Annecy

L'application GALA de l'ATSCAF FEDERALE qui gère les coordonnées de tous les adhérents vous permet de modifier vous-même vos propres coordonnées (adresse, mail,). Il vous suffit de rentrer votre numéro d'adhérent comme identifiant et votre mot de passe inscrit sur votre carte.

adresse : <http://www.adherent.atscaf.fr/index.php?module=ident>

Vous recherchez une info, un correspondant, un seul réflexe :

http://locales.atscaf.fr/vitrine/locale.php?code_section=3900 Une permanence se tient tous les vendredis de 11h45 à 12h30 dans les locaux de la DDFIP 2 rue Turgot à Lons Le Saunier (bâtiment A).

BRUITS DE VESTIAIRES

Coupe Inter-finances Les sections sportives se développent avec une équipe badminton reconstituée cette année, et 2 équipes de pétanque (masculine et féminine) pour accompagner le foot.

Pour le 1er tour, direction Vesoul pour la pétanque féminine qui sera opposée à l'Ain, la Côte d'Or, la Haute Saône, le Haut Rhin et les Savoies le 5 novembre. Le même jour, les footballeurs accueilleront à Poligny, l'Ain, les Douanes du Genevois, Le Rhône, les Savoies et la Haute Loire.

Le week end du 19 novembre, le badminton retournera à Belfort pour y rencontrer les locaux, pendant que la pétanque masculine sera l'hôte des Douaniers de Strasbourg, de la Moselle, la Haute Saône et le Haut Rhin

Bonne chance à tous et vivement le prochain tour.

Trophée de vélo

Championnat ATSCAF à Saint Momelin du 22 au 25 septembre 2016.

Extrait du compte rendu d'un de nos participants, Loic

« C'est sous un soleil radieux que vendredi un peloton de 70 coureurs (Hommes+Femmes) a pris le départ de la course en ligne. A la fin de la 1ère boucle (sur les 5 à parcourir) de 14km, un groupe de 9 coureurs (dont je faisais partie) se détacha du peloton et pris rapidement une minute d'avance. Lors du second passage de la difficulté du jour (une cote de 1km en ligne droite avec les 500 derniers mètres à 8%) le groupe explosa sous l'impulsion du vainqueur de l'an dernier, il s'en suit une poursuite de plusieurs km pour voir au début du 3ème tour, 2 coureurs en tête suivi d'un groupe de 5 (dont je faisais parti) puis du duo un peu plus loin. Les positions restèrent figées les tours suivant et je suis donc arrivé dans le même groupe pour la 3ème place, je me classe 5ème (2ème sénior).



Pour la course en ligne, les filles devaient faire 3 tours, Vanessa fit la course avec une autre concurrente depuis la fin du 1er tour pour la 10 et 11ème place elles arrivèrent ensemble et termina finalement 10ème (sur les 12 féminine au départ).

Au contre la montre, le samedi, je me classe 9ème et termine 7ème général (3ème sénior au général) et Vanessa finit 10ème chez les filles et donc 10ème au général. ... »

Un bilan positif donc pour nos participants et déjà des espoirs pour l'année pour l'année prochaine. Le trophée se déroulera à Sarrebourg avec une participation en principe plus étoffée pour le Jura .

Trophée de golf

La section golf Bordeaux de l'Union Sportive et Artistique de la Caisse des Dépôts (USAC), en collaboration avec l'ATSCAF Fédérale et l'ATSCAF Gironde, ont organisé le 26ème Trophée Interfinances de Golf qui s'est déroulé du **mardi 20 au samedi 24 Septembre 2016** à LACANAU (Gironde).

Les épreuves se sont déroulées sur les trois golfs suivants : le Golf de MARGAUX, le golf de LACANAU Ardilouse et golf du PIAN MEDOC.

Le Jura comptait sa traditionnelle représentante Jocelyne Caire, pour un classement toujours honorable

Bruits de Grolles

Au 3ème essai, la randonnée au **Pic d'Oliferne** a enfin pu avoir lieu le dimanche 25 septembre, après avoir été reportée 2 fois à cause de mauvaises conditions météo. Notre persévérance a été récompensée : cette fois, un temps ensoleillé nous a accompagné tout au long de notre balade.

Partis de Boutavant (commune de Vescles), les 8 participants, très motivés, suivent un sentier bordé de buis qui s'élève progressivement pour longer le bord d'une falaise. Un maquis, sauvage, désert, silencieux nous entoure.

Arrivés au pied des ruines du château fort, nous admirons les vestiges restaurés et sécurisés. (mur d'enceinte et tours). Nous nous instruisons sur l'histoire et les légendes de ce site médiéval détruit en 1592 par les troupes d'Henri IV, lors de la conquête de la Franche-Comté.

Depuis la forteresse, la vue plongeante sur l'Ain à Coiselet est saisissante (500 mètres de dénivelé), et au loin, nous apercevons les sommets des Monts Jura.

Le sentier du retour est tracé en balcon au dessus de la vallée de l'Ain. La rivière miroite au soleil. C'est magique.

Elisabeth



L'OFFRE ATSCAF

BILLETTERIE



➤ Piscine de Lons Le Saunier

Les prix d'entrée restent inchangés : **3,50 € pour les entrées adultes et 1,80 € pour les entrées enfants de moins de 16 ans**. Nous vous proposons maintenant une carte horaire vous permettant un décompte en temps réel de vos baignades **tarif : 28 € pour 12 heures**

➤ Connaissance du Monde : billet vendu au prix de 4,50 € pour les projections à Lons Le Saunier.

➤ Cinéma : pour les cinémas de Lons

- Lons billets en vente à la permanence ATSCAF pour les cinémas MEGARAMA et PALACE au prix de 5,50€

Pour acheter vos places : profitez de la permanence ATSCAF ou contactez nos correspondants :

- Les gérants du **cinéma de Poligny** cessant en novembre nous n'avons pas d'information sur les repreneurs et ne pouvons donc à ce jour vous proposer des billets

info : agnes.moyne-reverchon@dgfip.finances.gouv.fr

- Pour le cinéma **des Tanneurs à Dole, faute d'achat suffisant**, nous allons prendre en charge 1 € par ticket acheté pour nos adhérents. Renseignements auprès de **Béatrice MAGNIN** au SIE de Dole. **Ce prix peut passer à 5 € si nous pouvons acheter 50 tickets sur Dole - Mobilisez vous !**

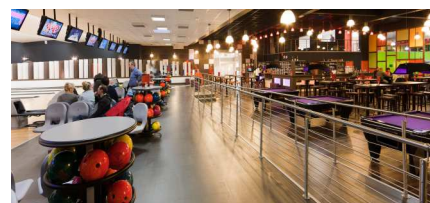
beatrice.magnin@dgfip.finances.gouv.fr

➤ Bowling, Laser Gamer, Kid Parc au 1055

Achetez les chèques CE auprès de l'ATSCAF et bénéficiez de la remise 7,5 € = 10 €

Vos chèques achetés 7,50 € ont une valeur de 10 € sur place.

Ce chèque vous permet de régler vos parties de Bowling, Laser Gamer, Kid Parc, clip'n clumb, escalade au 1055 à Lons Le Saunier



L'OFFRE ATSCAF

➤ Médiathèque des Cordeliers

Vous pouvez bénéficier du tarif préférentiel de 10 € pour votre abonnement à la médiathèque des 4C.

Le prix normal est de 20 € pour les habitants de l'Espace Communautaire Lons Agglomération et de 40 € pour les habitants extérieurs à l'ECLA.

Contremarque en vente à la permanence ATSCAF



➤ Parfums

Une commande de parfums est actuellement en cours. Elle vous permettra d'acquérir le parfum de votre choix à un prix réduit avec une livraison avant Noël.

Le catalogue (et le complément), et le bon de commande sont disponibles à l'adresse suivante :

http://locales.atscaf.fr/vitrine/telechargements.php?code_section=3900

ATTENTION

La date limite de commande est fixée au **mardi 18 octobre**

Pour ceux qui le souhaitent, des catalogues sont disponibles à la permanence ATSCAF

➤ Établissement thermal de Lons le Saunier

L'entrée, sur présentation de la carte ATSCAF, est de 11 € (au lieu de 14 €) (piscine thermale, hammam, sauna) **du lundi au vendredi uniquement.**

Le week end et les jours fériés, la réduction ne s'applique pas.

Ces conditions sont identiques pour tous les comités d'entreprises.



➤ Établissement thermal de Salins les Bains

Vous bénéficiez de 10 % de remise sur présentation de votre carte d'adhérent pour l'accès à l'établissement thermal et pour les soins



➤ Espace SAKURA (massage à Lons le Saunier)

Vous bénéficiez d'une réduction de 10 % sur les soins dispensés à l'espace Sakura à Lons (massage et réflexologie plantaire), situé 14, boulevard Duparchy à Lons le Saunier (derrière la station de lavage Hydrostar).

Merci d'indiquer que vous bénéficiez de la réduction ATSCAF avant la prestation.

➤ Contrôles techniques auto NORISKO

Vous pouvez réaliser le contrôle technique de votre véhicule au centre **NORISKO AUTO (Automobile Club Jurassien)** 30 avenue Camille Prost à Lons le Saunier au prix de **58,65 €** au lieu de 69 €, en informant le centre de votre adhésion à l'ATSCAF avant l'établissement de la facture.

Téléphone du Centre NORISKO Auto : 03 84 24 13 82 ou www.dekra.norisko.fr

➤ Contrôles techniques AUTOVISION

10 € de réduction sur présentation de votre carte ATSCAF (ou en demandant le code réduction « IMPOT ») pour la réalisation de vos contrôles techniques dans les établissements AUTOVISION de Lons Le Saunier et Bletterans

➤ **ODALYS VACANCES**

L'ATSCAF JURA a signé un contrat de collaboration avec la société ODALYS VACANCES, opérateur de voyages et de séjours.



Une remise de 10 % sera accordée à tout adhérent de l'ATSCAF 39 sur l'ensemble des produits présentés dans le catalogue ODALYS VACANCES et VITALYS VACANCES. Des offres ponctuelles « dernières minutes » vous sont également proposées à l'adresse suivante

<http://www.odalys-vacances.com/recherche/regions-last-minute.asp>

Les catalogues ODALYS VACANCES sont distribués lors de la permanence du vendredi. A défaut, vous pouvez consulter le site internet www.odalys-vacances.com

Pour tout renseignement sur les conditions du bénéfice de la réduction, vous pouvez contacter Frédéric MALESSON.

➤ **Offres Voyages avec l'ATSCAF**

L'ATSCAF Fédérale est organisatrice de voyages chaque année vers des destinations les plus variées. Par ailleurs, l'ATSCAF a noué des partenariats avec 24 agences qui vous permettent de bénéficier des meilleurs tarifs auprès des tour opérateurs partenaires.

Pour plus d'information consulter le lien suivant :

<http://portail.atscaf.fr/tourisme/les-voyages-agences-et-partenaires/>

Adhérents ATSCAF, vous pouvez accéder aux résidences ATSCAF avec des destinations à la mer, la montagne ou la campagne et en toute saison (<http://portail.atscaf.fr/tourisme/nos-centres-de-vacances/>) ou des voyages clefs en main organisés par l'ATSCAF (<http://portail.atscaf.fr/tourisme/nos-circuits-maison/>)

➤ **Réduction Billetterie REDUC CE avec l'ATSCAF JURA**

Depuis septembre, vous pouvez bénéficier des tarifs négociés sur le site REDUC CE, notamment sur les parcs d'attraction (Disney, Europa Park,...et autres)



Pour cela, rendez vous sur le site <http://www.reducce.fr/index.aspx?site=reducce.fr>

Faites votre achat en ligne, indiquez le code PROMO ATSCAF JURA : **CEJURA** et à vous les tarifs cassés sans démarches complémentaires.

➤ **Scènes du Jura**

Bénéficiez de tarifs réduits sur présentation de votre carte ATSCAF pour l'ensemble de la programmation à la Commanderie (Dole), ainsi que sur les abonnements à Scènes du Jura. Pour cela faites tamponner votre abonnement par l'ATSCAF.

Nous vous proposons également de bénéficier de **tarifs ATSCAF** pour les spectacles suivants :

* **Munchhausen - théâtre** – **mardi 29 novembre** au théâtre de Lons au prix de **10 €**

* **Madame** - théâtre avec Catherine JACOB le **mardi 31 janvier** au théâtre de Lons au prix de **15€**

* **Le Cirque Poussière** à l'Etoile le **samedi 18 mars** au prix de **10 €**



Places en nombre limité, disponibles aux permanences ou à atscafjura@gmail.com

➤ Tarifs réduits auprès de GITES DE FRANCE

L'ATSCAF JURA est maintenant partenaire avec les Gîtes de France et vous permet de bénéficier de 5% de réduction sur toutes vos réservations et cela tout au long de l'année.

Découvrez tous les hébergements en consultant le site :

ce.gites-de-france.com

Les identifiants sont (veillez à bien respecter les majuscules) :

Login : ATSCAF39

Mot de passe : TACFQ



Programme Voyages - sorties

MARCHE DE NOEL A ANNECY- SAMEDI 17 DECEMBRE

L'ATSCAF Jura vous propose de découvrir les marchés de Noël version « Haute Savoie » avec une sortie sur les bords du Lac d'Annecy. Outre la découverte de la pittoresque capitale haut savoyarde, 3 marchés seront à votre disposition avec plus de 100 artisans



Au programme :

- Départ de Lons vers 8 h
- Arrivée à Annecy vers 11h pour une visite libre de la ville et de ses marchés. Déjeuner libre

- Départ d'Annecy vers 18h30

TARIF 20€ par adulte et 15 € pour les moins de 16 ans

Inscriptions avant le 25 novembre



Sortie au MUSIC HALL de KIRRWILLER– DIMANCHE 23 OCTOBRE



L'ATSCAF Jura en collaboration avec Arbois Tourisme vous propose de passer une journée au Music Hall de Kirrwiller.

Départ en début de matinée en direction de Kirrwiller. Arrivée pour le déjeuner à 12h00.

Repas dansant chez Adam Meyer / Spectacle.

Retour vers 18h à destination du Jura

La journée comprend :

- Le transport
- Le repas au restaurant Le Majestic « Menu Plaisir »
- Il ne comprend pas les boissons ni les extra

Tarif ATSCAF Jura : 120 € par personne - inscription avant le 7 octobre

Programme Voyages - sorties

CANTABRIE - ESPAGNE

Du 12 au 19 mai 2017



Après le sud en 2016, direction des contrées aux charmes trop méconnus : cap à l'ouest vers la CANTABRIE et l'ASTURIE. Nous vous proposons de découvrir ces régions aux paysages de contrastes entre mer et montagne, nichées entre pays basque espagnol et Galicie.

Transport en Bus .

Voici le programme succinct :

1er jour : Lons le Saunier / Clermont Ferrand / Biarritz

2ème jour : Saint Jean Pied de Port / Pampelune (visite de la ville)

3ème jour : Pampelune (musée culture du vin) / Burgos (visite de la ville)

4ème jour : Léon (visite de ville) / Cebreiro / Saint Jacques de Compostelle

5ème jour : visite de Saint Jacques de Compostelle - excursion sur la côte des Rias Baixas

6ème jour : Asturie – belvédère de Ribadéo / Villaviciosa (visite fabrique de cidre)

7ème jour : San Sébastian (visite de ville) - montée au Monte Igueldo

8ème jour : Retour en France et dans le Jura

Le programme complet et le bulletin d'inscription sont accessibles à l'adresse suivante :

http://locales.atscaf.fr/vitrine/telechargements.php?code_section=3900

Tarif : 1 250 € (supplément chambre individuelle 170€) - tarif dégressif selon le nombre 1100 € si +30 pers, 1000€ si + 40 pers

Inscription avant le 10 novembre

Pour toutes informations complémentaires contactez Lucette Doussot
jcdoussot@gmail.com ou par téléphone 03.84.35.33.16 ou
06.72.70.55.31



Programme Voyages - sorties

RANDONNEE PEDESTRE et RAQUETTE

Prochaine sortie, le dimanche 16 octobre au départ de Lavans les Saint Claude. Le circuit passe par le belvédère de la Scia, la combe de tré la roche, la chapelle de Saint Romain.

Départ de la randonnée : à 10 heures à partir du parking du supermarché B1 à Lavans Les Saint Claude.

Départ de Lons-le- Saunier : RV à 9H00 Place de Verdun (Marché au Bois Blanc) par covoiturage.

Renseignements et inscriptions auprès de : Élisabeth LAFORET tél. 06 87 88 68 45 ou

Véronique GUÉRIF : tél.03 84 43 46 56 ou par mail : veronique.guerif@dgfip.finances.gouv.fr

La sortie suivante est programmée le 6 novembre autour d'Etival

L'hiver approchant normalement après cette date, place à la neige ensuite (on l'espère) pour une sortie raquette organisée en janvier. Le lieu et la date vous seront communiqués en temps voulu.

SKI

FORFAITS SKI JURA

Comme chaque année, nous vous proposerons dès que le blanc manteau sera de sortie des forfaits ski alpin sur les **stations de Métabief, les Rousses et du massif de la Dole**.

Affûtez vos spatules, la neige sera vite là !

- *Pour les Alpes, n'hésitez pas à nous consulter (par m@l) nous avons des tarifs négociés ou adressez vous à l'ATSCAF ISERE*



SORTIES DANS LES ALPES

Sorties de ski à la journée vers les stations des Alpes : 2 sorties sont programmées en janvier-février et vous permettront de passer un journée de ski dans les Alpes pour un prix modique.

Amateurs de ski de fond intéressés pour une sortie dans le massif jurassien, manifestez vous et nous mettrons en place une sortie collective.

Toutes ces infos vous seront précisées avec les premiers flocons

CHAMPIONNAT NATIONAL DE SKI

Chaque année l'ATSCAF JURA participe au championnat national de ski qui se déroule à Méribel dans le centre de vacances ATSCAF et du 2 au 9 janvier 2017 cette année . Cette compétition est l'occasion d'épreuve en ski alpin, ski de fond, luge et « crêpe grand Marnier », entre les différentes sections ATSCAF.

L'ATSCAF Jura brille régulièrement avec des titres en ski de fond féminin et masculin, mais nous recherchons quelques participants pour étoffer l'équipe en ski alpin notamment. Une participation financière est demandée pour compléter celle de l'ATSCAF Jura, mais modeste au regard des prestations offertes. N'hésitez pas à vous manifester si vous êtes intéressé. atscafjura@gmail.com

Bureau de l'ATSCAF

Président : Frédéric MALESSON 06.10.35.41.29 et responsable sports

Vice-présidents : Xavier QUENTIN 03.84.35.83.01 et Jean-claude COUILLEROT 03.84.47.47.19

Trésorière : Lucette DOUSSOT - responsable voyages

Responsable des adhésions : Christelle GAUTHERON 06.73.43.42.12

Autres membres du comité : Fabien BONNET, Véronique GUERIF, Elisabeth LAFORET, Edith CATTE-NOZ, Frédéric Brunet, Stéphanie MOUREAU et Christine PAVAT.

L'Assemblée Générale est l'occasion d'élargir le bureau, si vous souhaitez nous rejoindre, faites vous connaître.