

# LES NOUVEAUX OUTILS DE COMMUNICATION AU SERVICE DES ACTIVITÉS VOYAGES ET SÉJOURS



# LES THEMES

- **1<sup>er</sup>:** **POURQUOI DE NOUVEAUX OUTILS DE COMMUNICATION ?**
- **2<sup>ème</sup>:** **LE NOUVEAU SITE DE L'ATSCAF**
- **3<sup>ème</sup>:** **LA NOUVELLE REVUE ASV**
- **4<sup>ème</sup>:** **LES NEWS LETTER**
- **5<sup>ème</sup>:** **L'ACCROISSEMENT DE LA PUBLICITÉ et LA DIFFUSION D'INFORMATION PAR LES PRÉSIDENTS**



# 1<sup>er</sup> Thème

## POURQUOI DE NOUVEAUX OUTILS DE COMMUNICATION POUR LES ACTIVITÉS VOYAGES ET SÉJOURS ?

- Des données chiffrées qui incitent à réagir
- Un secteur fortement concurrentiel
- Entretenir la relation adhérent
- Séduire le nouvel adhérent

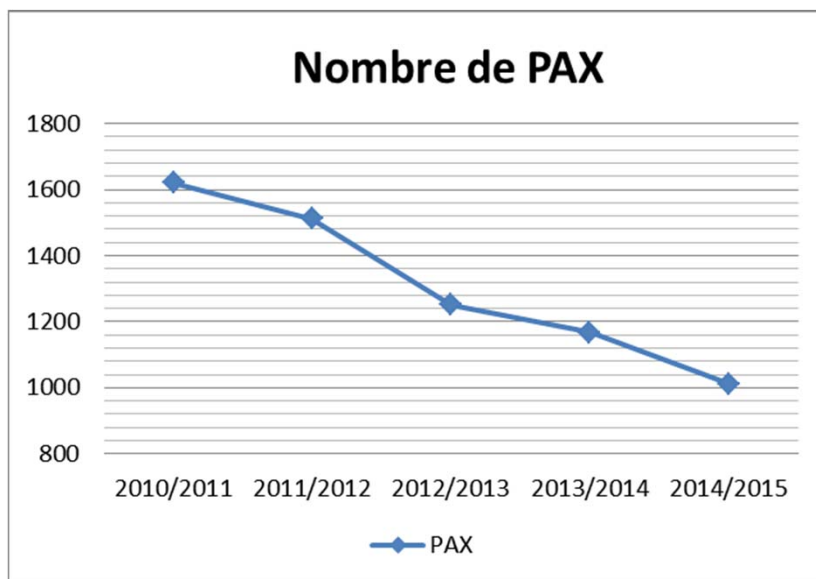
# 1<sup>er</sup> Thème

## POURQUOI DE NOUVEAUX OUTILS DE COMMUNICATION POUR LES ACTIVITÉS VOYAGES ET SÉJOURS

➤ Des données chiffrées qui incitent à réagir

Activité Voyages: Baisse de 50%

Activité Séjours: Baisse de 20%



# 1<sup>er</sup> Thème

## POURQUOI DE NOUVEAUX OUTILS DE COMMUNICATION POUR LES ACTIVITÉS VOYAGES ET SÉJOURS

- Un secteur fortement concurrentiel
  - le tourisme social institutionnel: EPAF
  - l'offre touristique classique: VVF, Belambra etc...
  - La grande distribution: Leclerc, Carrefour...
  - Plateformes sur internet: Air BNB...
  
- Un marché à l'étranger « rétréci »



## 1<sup>er</sup> Thème

### **POURQUOI DE NOUVEAUX OUTILS DE COMMUNICATION POUR LES ACTIVITÉS VOYAGES ET SÉJOURS**

- **Entretenir la relation Adhérent:**
  - la « raison d'être » de l'ATSCAF
- **Séduire de Nouveaux Adhérents:**
  - baisse 2015/2016 par rapport à 2014/2015: 1 503

## FACE À CES CONSTATS

- Renforcer la cohérence entre les supports de communication
  - Simplification avec fusion des rubriques Séjours + Voyages = Tourisme
  - Cohérence graphique avec des codes couleurs:  
Tourisme/ violet- Culture/orange- Sports/vert
  
- Adopter les nouvelles techniques de communication
  - News Letter
  - Version mobile du site
  
- Adapter nos supports de communication
  - Supports matérialisés: ASV, catalogues Séjours et Détours
  - Supports dématérialisés: Site [atscaf.fr](http://atscaf.fr), News Letter

## 2ème Thème

### LE NOUVEAU SITE DE L'ATSCAF

- Constat : 430 consultations / jour dont 23 sur la page PROMOS Agences
  - ✓ le lien quotidien avec l'adhérent
  - ✓ la « Vitrine » de l'ATSCAF
  
- Répondre aux 2 objectifs
  - ✓ Entretien la Relation Adhérent
  - ✓ Séduire de Nouveaux Adhérents





## 2<sup>ème</sup> Thème

### LE NOUVEAU SITE DE L'ATSCAF

- Entretenir la Relation Adhérent :
  - Lui permettre de trouver plus facilement et rapidement l'info
  - Mieux mettre en évidence l'actualité de l'offre (par ex. rénovation d'un centre, nouveau voyage, inscription à un championnat, à un atelier...)
  
- Séduire de Nouveaux Adhérents :
  - Un titrage plus « parlant »
  - Un premier niveau de lecture plus synthétique
  - Des arguments plus clairs et plus concis



## 2<sup>ème</sup> Thème

### LE NOUVEAU SITE DE L'ATSCAF

➤ Nouvelle arborescence

- ✓ Pour plus de clarté
- ✓ Pour faciliter la navigation de l'internaute, adhérent ou futur adhérent

➤ Méthode utilisée

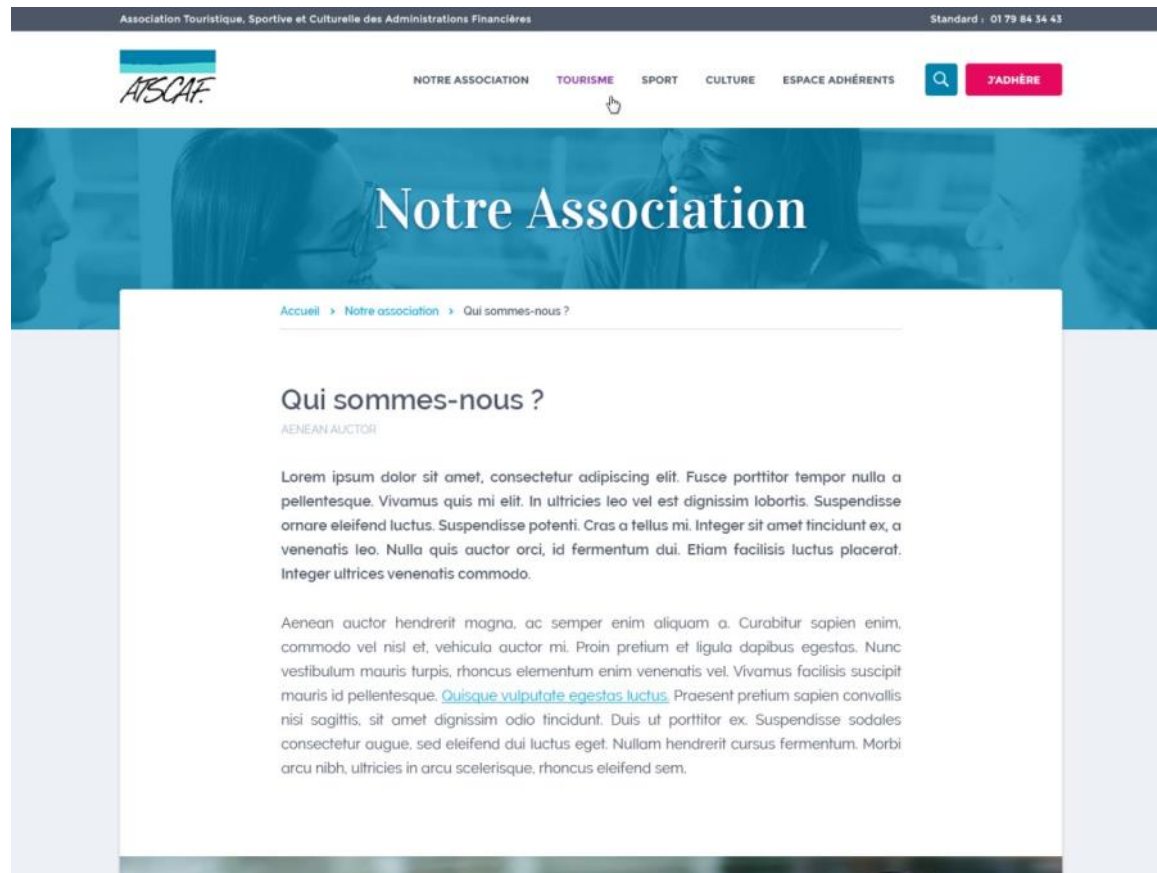
- ✓ Hiérarchie et organisation des infos : onglets, contenu...
- ✓ Titres et textes retravaillés



# 2ème Thème

## LE NOUVEAU SITE DE L'ATSCAF

### ET LA PLACE ACCORDÉE À L'ACTIVITÉ TOURISME





# Notre association

[Accueil](#) > [Notre association](#) > [Nous contacter](#)

## Nous contacter

AENEAN ALIQUET

Lorem ipsum dolor sit amet, consectetur adipiscing elit. Fusce porttitor tempor nulla a pellentesque. Vivamus quis mi elit. In ultricies leo vel est dignissim lobortis. Suspendisse ornare eleifend luctus.

|  |                      |
|--|----------------------|
| <input type="text"/>                   | <input type="text"/> |
| <input type="text"/>                   | <input type="text"/> |
| <input type="text"/>                   |                      |
| <input type="button" value="Envoyer"/> |                      |

## Nos coordonnées

ATSCAF Fédérale  
67, rue Barbes  
B.P 80001  
94201 IVRY sur SEINE CEDEX

Standard : 01.79.84.34.43  
Fax : 01.79.84.34.42





# Nos albums photos

[Accueil](#) » [Notre association](#) » [Nos albums photos](#) » [Palmarès du 42e Salon National Interfinances...](#)

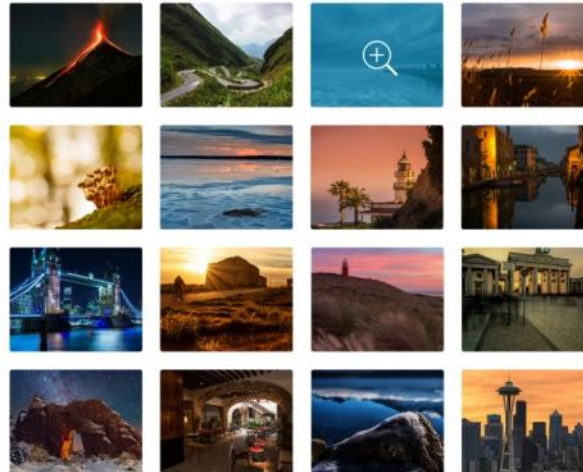
## Palmarès du 42e Salon National Interfinances de la PHOTOGRAPHIE 2015

AENEAN AUCTOR

Lorem ipsum dolor sit amet, consectetur adipiscing elit. Fusce porttitor tempor nulla a pellentesque. Vivamus quis mi elit. In ultricies leo vel est dignissim lobortis. Suspendisse ornare eleifend luctus. Suspendisse potenti. Cras a tellus mi. Integer sit amet fincidunt ex, a venenatis leo. Nulla quis auctor arcu, id fermentum dui. Etiam facilisis luctus placerat. Integer ultrices venenatis commodo.

Aenean auctor hendrerit magna, ac semper enim aliquam a. Curabitur sapien enim, commodo vel nisi et, vehicula auctor mi. Proin pretium et ligula dapibus egestas. Nunc vestibulum mauris turpis, rhoncus elementum enim venenatis vel. Vivamus facilisis suscipit

445 photos



[AFFICHER LA SUITE DE LA GALERIE](#)



## 2ème Thème

### LA NOUVELLE REVUE ASV

#### ➤ Nouvelle Signature

- ASV: « Le magazine des adhérents de l'ATSCAF »
- Fusion des rubriques Séjours + Voyages = Tourisme

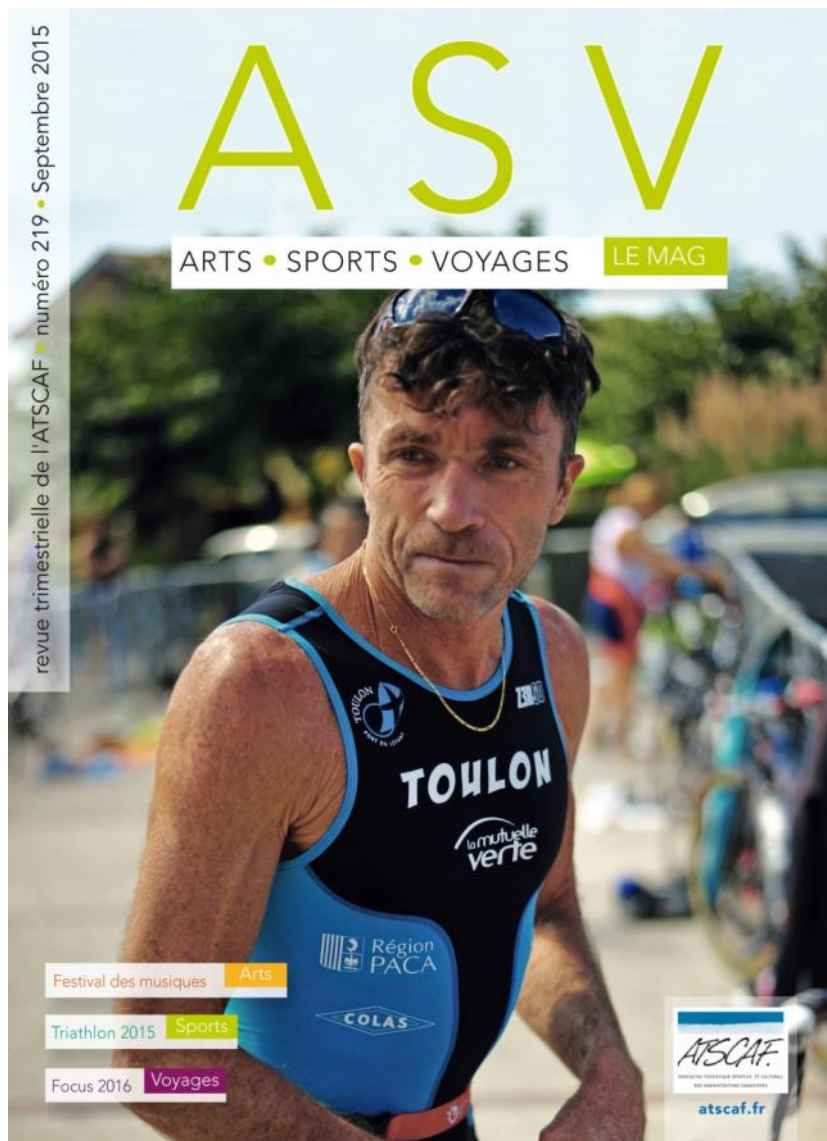
#### ➤ Nouvelle Charte

- Création de 3 grandes rubriques: tourisme, culture, sport
- et 3 codes couleurs: violet, orange, vert
- Des ouvertures de rubriques mieux identifiables
- Des typographies plus actuelles
- Une mise en page plus lisible et plus claire





## Ancienne Couverture



## Nouvelle Couverture

### TOURISME

Séjours : Stages  
Printemps/été  
2016

Voyages : Focus  
sur le Pérou

### SPORTS

37<sup>e</sup> édition  
de la coupe  
nationale de ski

### CULTURE

Manifestations et  
stages 2016

### ET AUSSI...

Inauguration de  
Megève  
Vie des Sections

TRIMESTRIEL/N°220

# 03/16

# ASV

LE MAGAZINE DES ADHÉRENTS DE L'ATSCAF



## 2<sup>ème</sup> Thème

### LA NOUVELLE REVUE ASV POUR UNE MEILLEURE VISIBILITÉ DE L'INFO TOURISTIQUE

- Donner « Envie » de lire à l'adhérent:
  - Présentation plus synthétique
  - Présentation plus claire
  - Présentation plus ordonnée
  
- Séduire avec des annonces Pub en Pleine Page





# 2<sup>ème</sup> Thème


## LA NOUVELLE REVUE ASV

### POUR UNE MEILLEURE VISIBILITÉ DE L'INFO TOURISTIQUE

#### Destination Ancienne Maquette

VOYAGES

FOCUS 2016



LA NORVEGE, AVEC LE CAP NORD ET LES ILES LOFOTEN


**Du 28 mai au 06 juin 2016 Prix : 3 290 €**

On aime à parler de ce petit pays qu'est la Norvège comme une terre froide s'étendant vers le grand Nord où les ours polaires font partie intégrante de la vie quotidienne de la population. Ceci est le parfait exemple d'un mythe que la réalité dément. Même si le pays s'étend effectivement vers le nord, la température en été est souvent supérieure à 25°C. Et les ours blancs ne vivent qu'au Svalbard...

D'autres histoires sont en revanche véridiques : les vikings, ces ancêtres aventuriers des Norvégiens, ont sillonné l'Europe au 10<sup>e</sup> siècle et avaient pour base ce pays où les archéologues aujourd'hui encore, mettent à jour des trésors ramenés par de fiers drakkars, nans bateaux à oser affronter la haute mer. Le pays a aussi donné naissance à plusieurs artistes de renommée mondiale comme le peintre Edvard Munch, le dramaturge Henrik Ibsen et l'écrivain Knut Hamsun. Mais ce qui attire les visiteurs du monde entier, c'est surtout le spectacle de la nature : cascades, montagnes, fjords, glaciers et mer houleuse. Et vous avez sûrement entendu parler des trolls ...

La nature leur a donné chair à travers contes et légendes tout comme elle a donné naissance à d'autres créatures souterraines vivant dans les montagnes isolées et les forêts impénétrables de ce petit pays situé aux confins de la planète. Y seraient-ils encore cachés ? L'ATSCAF vous convie à un circuit qui commence par la visite d'Oslo, la plus ancienne capitale des pays nordiques. Pas de découverte de la Norvège sans, au moins, une mini croisière dans un fjord, ce sera celui de Sogn avec ses 200 km de long et ses 1300 m de profondeur. Vous ferez route ensuite vers la région du Cercle Polaire et les Iles Lofoten. Tout cela en traversant des villages à l'architecture colorée à la rencontre du monde des pêcheurs.

Renseignements : [atscaf.fr](http://atscaf.fr) ou 01 79 84 35 04



25

01-30 ADV 218X88 35 21/120015 1427

#### Destination NOUVELLE Maquette

VOYAGES


FOCUS 2016

Pérou et la fête du soleil

Du 17 au 30 juin 2016

Prix : 4 100 €

15 jours / 13 nuits




Le Machu Picchu

“ L'ATSCAF vous invite en 15 jours à goûter l'essence même du Pérou au travers de l'éclat des Andes éternelles reflété dans les eaux du lac Titicaca, de l'héritage mythique des bâtisseurs Incas, du légendaire Machu Picchu, et de la splendeur coloniale d'Arequipa et de Cusco... ”

Le prix comprend :

- Vol Paris / Lima / Paris sur vols réguliers de la compagnie Air France
- Vols intérieurs Lima / Arequipa, Arequipa / Cusco et Juliaca / Lima sur vol régulier
- Les taxes aéroport
- L'hébergement en chambre base double en hôtels de 1<sup>ère</sup> catégorie (norme locale correspondant à 3\*\*\* et 4\*\*\*\*)
- La pension complète selon programme
- Les taxes et services hôteliers
- Les transports et transferts en autocar climatisé durant tout le voyage,
- Les droits d'entrées et visites,
- Les assurances assistance / rapatriement
- Les services d'un accompagnateur ATSCAF
- Les pourboires au guide et aux chauffeurs



Lac Titicaca

Renseignements et inscription : 01.79.84.35.04 ou [atscaf.fr](http://atscaf.fr)

## Pub Séjours Ancienne Maquette

Hiver 2016  
Vivez la neige Autrement !

MEGÈVE  
LES PRÉS FLEURIS

DÉCOUVERTE RAQUETTES  
DU 6 AU 13 FÉVRIER 2016

140 €<sup>(1)</sup>  
PAR PERSONNE

<sup>(1)</sup> Ajouter 550 € par personne pour un hébergement pension complète en chambre double.

MÉRIBEL  
ALTITUDE 1600



Le catalogue été 2016 est arrivé !

Téléchargeable gratuitement sur [atscaf.fr](http://atscaf.fr)

Et disponible au 01 79 84 35 16



Renseignements Séjours : 01 79 84 35 16 - Stage photos : 01 79 84 34 37

01-38 ASV 219 1/03 18

21/12/2015 14:27

## Pub Séjours NOUVELLE Maquette



Avec l'ATSCAF, surfez sur l'Atlantique !



Dans le cadre de votre séjour à l'ATSCAF, profitez d'un stage de 5 jours encadré par une école de surf labellisée "qualité tourisme".

### Adultes

du 02/04 au 11/06/2016 et du 03 au 24/09/2016  
170 € par personne + location au village ATSCAF

### Enfants/adolescents de 12 à 17 ans

du 02/04 au 30/04/2016  
135 € par personne + location au village ATSCAF

Inclus : déplacements sur les lieux de l'activité. Matériel complet (planche et combinaison) également en dehors des cours.

Renseignements ATSCAF Séjours : 01 79 84 35 16 - site [atscaf.fr/rubrique séjours](http://atscaf.fr/rubrique_séjours)



## Pub Séjours Ancienne Maquette

Partez skier en Avril !  
La neige est encore au rdv, les prix sont attractifs et la foule est partie !

### Méribel, dans les traces des Finales de Coupe du Monde du Ski Alpin 2015...

**LES « PLUS » ATSCAF :**

- Situation idéale : Résidence ATSCAF « Altitude 1600 » à 5 mn des pistes de ski.
- Pension complète, avec un large choix de types de chambres (jusqu'à 6 personnes).
- Souplesse et liberté pour votre déjeuner avec les formules paniers-repas.
- Détente après-ski garantie en station avec ses multiples possibilités et en soirée à la résidence lors des animations!

**Réductions de 10 % sur les cours de l'ESF** (bulletin esf sur site [atscaf.fr/sejours](http://atscaf.fr/sejours) et **30 % sur les locations de ski** (se renseigner sur place).  
Prix hébergement : à partir de 242 €/semaine en chambre dortoir en pension complète.  
**Du 04 avril au 11 avril 2015**

(1) Autres types de chambres... nous consulter.

**LES « PLUS » ATSCAF :**

- La résidence ATSCAF « le Perce Neige » à proximité du cœur de la station et des remontées mécaniques.
- Nombreux atouts : pension complète, et liberté pour votre déjeuner avec les formules paniers-repas, salle à manger panoramique.
- Ambiance savoyarde.

**Réductions de 10 % sur les cours de l'ESF** dès la 1<sup>ère</sup> étoile et **20 % sur les locations de ski** (se renseigner sur place).  
**L'événement station 2015 à ne pas manquer :** « La Scarà » du 7 au 10 avril 2015, la Compétition internationale de ski alpin pour les jeunes !  
Prix hébergement : à partir de 354 €/semaine en chambre de 4/6 personnes en pension complète.  
**Du 04 avril au 25 avril 2015**

(1) Autres types de chambres... nous consulter.

**Val d'Isère, le village de légende...**

Avec ses 600 km de pistes et ses 189 remontées mécaniques, le plus grand domaine skiable du monde, les « 3 Vallées » satisfait toutes vos envies de glisse.

Au cœur du plus grand espace naturel protégé des Alpes, le Parc de La Vanoise, la station française la plus haute située à 1850 m d'altitude bénéficie d'un enneigement exceptionnel jusqu'à fin avril.

Renseignements : ATSCAF séjours : 01 79 84 35 16 [www.atscaf.fr](http://www.atscaf.fr)

## Pub Séjours NOUVELLE Maquette

15

### Stages Séjours Printemps/Été 2016

#### BIEN ÊTRE

- **Lieu :** centre de vacances de Megève Les Prés fleuris
- **Durée :** 6 jours
- **Programme :** 3 demi-journées au centre de balnéothérapie de Saint Gervais + 1 entrée à la piscine de Megève avec sauna et hammam + 1 randonnée oxygénation de marche à la 1/2 journée.
- **Période :** du 09/07 au 16/07/2016 et du 23/07 au 20/08/2016
- **Prix par personne avec hébergement en pension complète :** 702 €
- **Nombre minimum de participants :** 3



#### RANDONNÉES DE SENSIBILISATION AU MILIEU DE LA FAUNE ET DE LA FLORE - Encadrement : Jean-Claude Galimard

- **Lieu :** centre de vacances de Megève Les Prés fleuris
- **Durée :** 6 jours
- **Période :** du 25/06 au 02/07/2016
- **Randonnée dans le cadre magique du Mont-Blanc**
- **Niveau :** 5 à 7 h de marche par jour sans difficulté technique ; 600 à 900 m de dénivelé par jour.
- **Prix par personne avec hébergement en chambre double et pension complète :** 510 €
- **Nombre minimum de participants :** 5



#### AVENTURE

- **Lieu :** centre de vacances de Megève Les Prés fleuris
- **Durée :** 6 jours
- **Programme :** randonnée, parapente, rafting, canyoning, 1 entrée au Parc aventure
- **Période :** du 23/07 au 13/08/2016
- **Le Plus ATSCAF :** une entrée (1/2 journée) par participant à la piscine.
- **Prix par personne avec hébergement en pension complète :** 670 €
- **Nombre minimum de participants :** 8



- **Lieu :** centre de vacances de Juan les Pins, Le Fournel
- **Durée :** 6 jours
- **Période :** du 14/05 au 21/05/2016
- **Randonnée à la découverte de plateaux grassois et de la Ligurie occidentale**
- **Niveau :** 4 à 7 h de marche par jour sans difficulté technique ; 300 à 900 m de dénivelé par jour
- **Prix par personne avec hébergement en chambre double et demi-pension :** 450 €
- **Le Plus ATSCAF :** 1 journée découverte dans un village pittoresque de la Ligurie italienne avec un repas typique le soir
- **Nombre minimum de participants :** 7



## 3<sup>ème</sup> Thème

### LES NEWS LETTER FACTEUR D'OPTIMISATION DE LA CIBLE

- Quelle est notre cible ?
- Comment l'affiner ?
- L'adéquation entre la cible et le message

Si ce message ne s'affiche pas correctement dans votre messagerie, vous pouvez consulter la [version en ligne](#)



### Des revues ATSCAF interactives !

Re-découvrez les revues de l'ATSCAF (Arts-Sports et Voyages / Catalogue Les Séjours Hiver 2015/2016 et Catalogue Les Détours 2016) sur notre site internet.

Désormais accessibles dans une version interactive, ces revues sont consultables dans un format convivial, dynamique et esthétique.

Alors, n'hésitez pas ! Pour mieux vous informer sur les activités culturelles et sportives proposées par l'ATSCAF, réserver rapidement vos prochaines vacances au ski et découvrir vos prochaines destinations à l'étranger, ayez le réflexe [atscaf.fr](http://atscaf.fr) et consultez nos revues, ASV, Séjours Hiver et Détours 2016. Vous pouvez les consulter tout de suite en cliquant sur les photos ci-dessous :



Bonne lecture!

ATSCAF Séjours: 01 79 84 35 16

ATSCAF Voyages: 01 79 84 35 04

Vous recevez ce message car vous êtes abonné(e) à notre lettre d'information.



Afin de ne pas gaspiller inutilement de papier et préserver ainsi notre environnement, nous vous invitons à ne pas imprimer systématiquement ce message et à ne le faire que si cela est vraiment nécessaire.

Veillez noter que ce message vous a été envoyé à partir d'une adresse électronique sur laquelle vous ne pouvez pas répondre. Si vous désirez nous contacter au sujet de ce message, nous vous recommandons d'utiliser plutôt les liens contenus dans la lettre d'information.

Si vous ne souhaitez plus recevoir notre lettre d'information, envoyez un message (même vide et sans objet) à partir de l'adresse sur laquelle vous avez reçu ce mail au destinataire suivant : [liste\\_voyages-unsubscribe@atscaf.fr](mailto:liste_voyages-unsubscribe@atscaf.fr)

# 3<sup>ème</sup> Thème

## LES NEWS LETTER FACTEUR D'OPTIMISATION DE LA CIBLE

- Quelle est notre cible ?
  - Un public particulier
    - Les Voyageurs
    - Les Résidents dans les centres de vacances
    - autres....



# 3<sup>ème</sup> Thème

## LES NEWS LETTER FACTEUR D'OPTIMISATION DE LA CIBLE

### Comment affiner cette cible ?

#### ➤ Par requête

- préférence (GALA)
- destination,
- prix,
- âge,
- composition de la famille,
- etc....

# 3<sup>ème</sup> Thème

## LES NEWS LETTER FACTEUR D'OPTIMISATION DE LA CIBLE

- Comment optimiser ?
  - Adéquation entre la cible et le message:
    - pertinence du message avec la cible choisie
  
  - Utilisation de tous les fichiers disponibles:
    - logiciels de réservations Séjours/Voyages
    - fichier GALA



## 4ÈME Thème

### L'ACCROISSEMENT DE LA PUBLICITÉ et LA DIFFUSION D'INFORMATION PAR LES PRÉSIDENTS

- Les présidents d'ATSCAF, relais précieux
  - ✓ Connaissance des adhérents (habitude, attentes...)
  - ✓ Information et publicité



