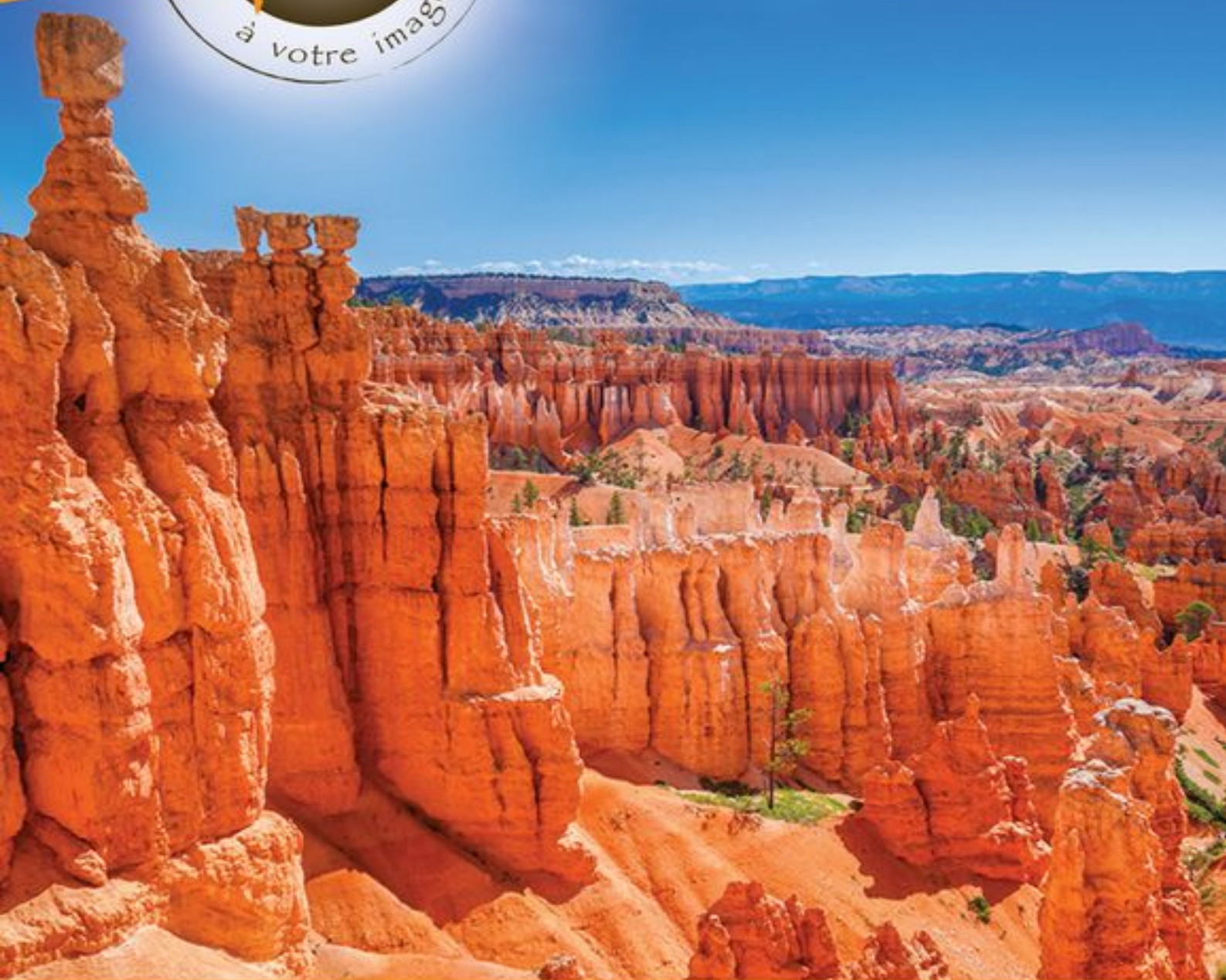




L'OUEST AMERICAIN



CARPE DIEM « DES VOYAGES A VOTRE IMAGE » - MARQUE COMMERCIALE DE CLRT VOYAGES

Parc Eureka - Zone d'activités Tire-Polx - 38660 ST VINCENT DE MERCUZE

Téléphone : 04.76.73.14.41 - Email : contact@carpediem-voyages.com

Site web : www.carpediem-voyages.com



SAS au capital de 135 000 € - RCS Grenoble : 794 721 282 - N° TVA : FR 82 794721282 - Code NAF 79.12Z - IM038130009

Assurance Resp. Civile Professionnelle : GENERALI : 7/9 Bd Haussmann - 75456 Paris Cedex 9 (Contrat n° AN435801)

Agence licenciée garantie par l'Association Professionnelle de Solidarité du Tourisme - Siège : 15 avenue Carnot - 75017 PARIS



1^{er} jour De DIJON à GENEVE / Envol vers PHOENIX / SEDONA 195 km / 2h00

Prise en charge des participants au départ de votre région et transfert en autocar vers l'aéroport de **GENEVE**. A votre arrivée, accueil et assistance aux formalités d'enregistrement. Envol pour **PHOENIX** sur vols **Air France** (via Paris CDG). Prestations à bord.

A votre arrivée, récupération des bagages et formalités de douanes. **Accueil par votre guide francophone** qui vous accompagnera tout au long du voyage.

Route en direction du Nord vers le Grand Canyon et installation à l'hôtel à SEDONA.

Possibilité d'une première découverte aux alentours.

Petit frère du Grand Canyon, le paysage désertique de Sedona n'en finit pas de surprendre : superbes falaises rouges, forêts verdoyantes, canyons escarpés, envahis de cactus, cheminées des fées à n'en plus compter, c'est à 1500 mètres d'altitude dans le désert d'Arizona que vous mettrez la main sur ce joyau. Plus de 60 westerns hollywoodiens ont été tournés dans ce décor géologique impressionnant.

Dîner (eau en carafe + thé ou café inclus) et nuit à l'hôtel.

2^{ème} jour SEDONA / GRAND CANYON 185 km / 2h30

Petit déjeuner.

Départ pour le **GRAND CANYON**, entaille gigantesque faite de méandres et d'arabesques, dans les entrailles même de la planète : minarets émergeant des falaises et vasques à ciel ouvert, que le fleuve Colorado, dans sa longue et tonitruante marche vers la mer, a creusé pendant des millions d'années. On dit de ce site qu'il est la 7^{ème} merveille du monde. Tout le laisse croire, depuis ses dimensions titanesques, jusqu'à son mariage de couleurs et d'écriture dans la roche.

Arrêt en route à **WILLIAMS** charmant village de l'Arizona sur la mythique « Route 66 ».

Déjeuner (eau en carafe + thé ou café inclus).

Visite du Parc National de GRAND CANYON.

Long de 320 kilomètres et profond de 16000 mètres, le Grand Canyon est sculpté par la rivière Colorado qui coule au fond. Ses roches stratifiées, datant pour certaines de plus de 2 milliards d'années, sont époustouflantes et changent de couleur, passant, selon les heures de la journée, du rouge au ocre.

Plusieurs arrêts à **différents points de vue** avec des temps libres vous permettront d'observer l'une des merveilles du monde, aux couleurs changeantes selon l'angle, l'heure et la lumière.





OUEST AMERICAIN

DU 02 AU 16 OCTOBRE 2025 - « SPLENDEURS DE L'OUEST »

Balade sur la crête Sud pour l'observation du grand Canyon, résultat de millions d'années d'érosion par le vent et les eaux. Le Colorado s'écoule plus de 1500 mètres plus bas !

Transfert et installation dans un lodge à GRAND CANYON VILLAGE.

Dîner (eau en carafe + thé ou café inclus) et nuit à l'hôtel.

3^{ème} jour

GRAND CANYON VILLAGE / LAC POWELL / ANTELOPE CANYON / PAGE
230 km / 3h00

Petit déjeuner.

Départ pour la découverte d'une merveille naturelle : la « **courbe du fer à cheval** ». Il représente un tortillement du fleuve Colorado, avec ses falaises orangées et le fleuve vert émeraude qui coule 340 mètres plus bas... offrant une vue absolument merveilleuse !



Découverte du **barrage Glen Dam**, impressionnant du haut de ses 217 mètres... Sa construction permet de retenir le fleuve Colorado et de créer ainsi l'un des plus étranges et plus beaux lacs de cette terre, le **LAC POWELL**.

S'étendant sur 65 000 hectares, le lac Powell (profond de 170 mètres) est l'un des plus grands lacs artificiels du monde. C'est un labyrinthe de 97 canyons s'entremêlant sur plus de 300 km. Ses eaux turquoise bordées de massifs rocheux de couleurs rouge, grise et ocre et le reflet quasi-parfait de ses roches colorées en font une merveille naturelle. La beauté de ce mariage entre l'eau et la roche y est unique !

Il aura fallu 8 ans pour construire cet imposant barrage et autant de bétons nécessaires à la construction d'une autoroute qui irait de Chicago à Los Angeles !

En option : possibilité d'effectuer une croisière sur le lac - 99 €/pers. ou balade en kayak – 50 €/pers

Continuation avec un arrêt au « **Glen Dam Overview** » qui offre un splendide point de vue sur le barrage et le fleuve Colorado. Après une courte marche (environ 200 mètres), au sommet d'une falaise dominant le Colorado, vous atteindrez ce point de vue mettant en évidence le contraste entre le vert du Colorado et l'ocre des parois du canyon...

Déjeuner barbecue (eau en carafe + thé ou café inclus).



OUEST AMERICAIN

DU 02 AU 16 OCTOBRE 2025 - « SPLENDEURS DE L'OUEST »

Continuation vers **ANTELOPE CANYON**, qui représente l'un des plus beaux canyons de la planète... un « must see » ! *L'érosion et le vent ont creusé cette crevasse étroite et très profonde, créant une draperie de roches qui s'enroulent vers l'azur... et des vagues minérales qui s'entortillent d'ombre et de lumière. Des puits de lumière jouent sur les changements de couleur des parois, illuminées quand le soleil est présent.*



A l'entrée du site, vous serez pris en charge par un indien navajo qui vous conduira à l'entrée du canyon. C'est alors que vous découvrirez - **à pied** - **l'intérieur d'Antelope Canyon**, et serez subjugués par la transformation du sable en grès rouge, qui a ensuite été érodé par l'eau et le vent.

Route vers PAGE et installation à l'hôtel.

Dîner ambiance country (eau en carafe + thé ou café inclus). Nuit à l'hôtel.

4^{ème} jour

PAGE / MONUMENT VALLEY / CORTEZ 390 km / 4h15



Petit déjeuner.

Visite de MONUMENT VALLEY, site administré par les Navajos surnommé « la terre de l'espace et du temps suffisant ». Ce plateau érodé d'où ne subsiste plus que des buttes témoin fut aussi un célèbre lieu de tournage de nombreux westerns, parmi lesquels « la chevauchée fantastique » et « Il était une fois dans l'Ouest ». Des

immenses blocs de roches de couleur ocre usées par l'érosion se succèdent le long d'un parcours de 30 km. Vous découvrirez d'**étonnantes formations rocheuses** d'un rouge-brun qui émergent de l'étendue désertique et alternent avec les **dunes de sable** et les **arches naturelles**.



Inaccessible en bus, **vous partirez en véhicules 4x4** ([promenade 1h30](#)) à travers les pistes en vous faufilant entre les « mesa » et les buttes, dans des lieux uniquement accessibles accompagnés d'un **indien Navajo**.

Déjeuner barbecue (eau en carafe + thé ou café inclus).

Visite d'un hogan, maison traditionnelle des indiens Navajos que l'homme devait construire pour sa future famille quand il se mariait. Au cœur de cette habitation traditionnelle, Suzy Akazi vous montrera tous les secrets du double tissage navajo traditionnel.

Route vers CORTEZ.

Dîner (eau en carafe + thé ou café inclus) et nuit à l'hôtel.



5^{ème} jour

CORTEZ / MESA VERDE NATIONAL PARK / DEAD HORSE POINT / MOAB

280 km / 3h15



Petit déjeuner.

Découverte du **PARC NATIONAL MESA VERDE**, vaste plateau couvert d'épaisses forêts qui s'élève de 460 à 610 mètres au-dessus des vallées avoisinantes. Ce parc fut créé pour conserver les ruines de centaines d'habitations construites par les indiens dans les premiers siècles de l'ère chrétienne.

Découvrir Mesa Verde, c'est faire un voyage dans le temps... remonter jusqu'en 550, marcher sur les traces des ancêtres des indiens « pueblos » et approcher une culture rayonnante qui s'est mystérieusement éteinte à la fin du 13^{ème} siècle. Qui étaient-ils ? Comment vivaient-ils ? Qu'avaient-ils inventé ? Pourquoi ont-ils disparu ? Autant de questions qui trouvent des réponses dans les villages troglodytes de Mesa Verde...



Vous effectuerez une **promenade sur un sentier**. Vous mènera sur le site de **SPRUCE TREE HOUSE**, pour observer et mieux comprendre comment vivaient les indiens « pueblos »... Initialement, ils ont occupé les sommets des mesas, qui procuraient quelque protection naturelle de leurs ennemis. Comme leur culture s'est développée, ils ont appris à construire des habitations communes élaborées et fortifiées dans des cavernes abritées des falaises. *(Le site de **SPRUCE THREE HOUSE** est*

actuellement fermé au public, nous espérons la réouverture pour 2025)

Puis vous découvrirez le site de **CLIFF PALACE**, qui correspond au plus grand des villages sous la falaise ! C'est une grande et impressionnante bâtisse (en ruine) construite dans une alcôve de grès : l'alcôve mesure 27 mètres de profondeur et 18 mètres de hauteur.

Le site de Cliff Palace a été découvert par hasard en 1888 par Richard Wetherill, un éleveur parti à la recherche de vaches égarées. Dans un premier temps, on imagina avoir enfin trouvé les sept cités d'or mythiques de Cibola dont la légende avait attiré les conquistadors espagnols au 16^{ème} siècle, mais qui n'ont certainement jamais existé. D'or, les explorateurs n'en trouvèrent point, mais tout un ensemble de maisons de pierre ruinées révélant une civilisation précolombienne.

Déjeuner *(eau en carafe + thé ou café inclus)*.

Puis vous monterez jusqu'à **DEAD HORSE POINT** qui offre un cadre grandiose : perché à près de 1830 mètres d'altitude, le promontoire surplombe les lacets du Colorado qui serpente 600 mètres plus bas. Le panorama unique sur 270 permet d'apprécier les majestueux canyons du **CANYONLAND NATIONAL PARK**. Continuation vers **MOAB**, petite ville située aux confins de l'Utah.

Dîner *(eau en carafe + thé ou café inclus)* et nuit à l'hôtel.





Petit déjeuner.

Matinée consacrée à la découverte du **PARC NATIONAL ARCHES**, parc désertique fascinant avec son paysage d'arches géantes dont les strates rouges, oranges et blanches s'irisent de reflets magiques au coucher du soleil. Cet effet hypnotique résulte de l'apport de sable par le vent depuis 150 millions d'années et de la conjugaison de plusieurs phénomènes d'érosion...



Cette région regroupe le plus grand nombre d'arches au monde. Le parc en compte environ 2000, mais seule une petite centaine est accessible. Il y a 300 millions d'années, le plateau du Colorado était recouvert d'une vaste mer peu profonde. La région se mit à l'époque à s'effondrer et à se recouvrir de sédiments. Sous l'action de l'eau et des fortes amplitudes thermiques, les parois les plus friables finirent par se creuser pour ensuite créer une fenêtre qui s'agrandit.

Vous effectuerez une **promenade sur un sentier** vous permettant d'accéder à l'arche réputée comme étant la plus spectaculaire du parc : **DELICATE ARCH**. Considérée comme étant la plus belle arche du monde, c'est un véritable chef d'œuvre d'équilibre...

Déjeuner pique-nique pour profiter pleinement de la nature environnante (eau en bouteille).

Bon à savoir : ceux qui ne voudront pas faire la marche se contenteront du point de vue d'Upper Viewpoint.

Continuation avec une balade jusqu'au « **jardin du diable** » où se trouve la plus grande concentration d'arches du parc : on y trouve notamment **DOUBLE ARCH**, sublime arche que vous avez pu apercevoir dans « Indiana Jones » !

Route vers BRYCE VILLAGE, et installation dans un ranch (fermé les dimanches).

Dîner avec ambiance country (eau en carafe + thé ou café inclus) et nuit au ranch.



Petit déjeuner.

Vous débuterez la journée avec la **visite de l'un des plus beaux parcs naturels d'Amérique, BRYCE CANYON**. Ici, tout est beau. Les éclairages changent de demi-heure en demi-heure. Le vent, la pluie et le gel ont creusé ces gigantesques amphithéâtres, taillant la roche en un fantastique décor, sur près de 15 000 hectares. Baptisé par les indiens « les rochers qui ressemblent à des hommes », ce lieu offre des paysages féeriques de roches brillantes, de parois dentelées en gigantesques tuyaux d'orgues et une douzaine d'amphithéâtres en gradins aux coloris étonnants variant du jaune et de l'orange au rouge profond, sculpté par les forces naturelles de l'érosion. Accompagnés de votre guide, vous découvrirez le fabuleux spectacle des **cheminées de fées : balade d'environ 1h sur le mythique Navajo Trail**.



Déjeuner au restaurant (eau en carafe + thé ou café inclus).

Arrêt-photo devant le **temple mormon de Saint George** construit en 1877 : en 1861, la localité fut peuplée sous les ordres de Brigham Young qui souhaitait y développer la culture du coton. Celle-ci, non rentable, fut abandonnée plus tard.

Bon à savoir : vous ne pourrez pas pénétrer au sein du temple, qui est réservé aux mormons.

Continuation de la route vers **LAS VEGAS**, la capitale du divertissement, avec **arrêt dans un « truck stop »**, relais routier qui rassemble des centaines de camions américains... très typique !

Inexistante il y a encore 100 ans, Las Vegas compte aujourd'hui près d'un demi-million d'habitants. Bâtie au beau milieu du désert de Mojave, cette orgie de verre et de néon, brillante et tapageuse mérite assurément le détour.



Installation à l'hôtel.

Dîner (eau en carafe + thé ou café inclus).

Puis départ pour la **découverte éblouissante de Las Vegas « by night »** (3 heures) : votre guide vous fera découvrir toutes les extravagances architecturales du Strip : le Caesar's palace, le Luxor, le MGM grand, le Bellagio, le Mirage, le Paris et enfin le Vénitien officiellement le 2^{ème} plus grand hôtel du monde avec ses 7027 chambres !! Nuit à l'hôtel.



8^{ème} jour LAS VEGAS en liberté (VALLEE DU FEU)

Petit déjeuner.

Journée libre à VEGAS.

Déjeuner libre.

Pour ceux qui le souhaitent, excursion à la vallée du Feu, situé à seulement 45 minutes de VEGAS.

Départ en direction de la « **VALLEE DU FEU** ». Ce parc de l'État du Nevada, situé en zone désertique non loin de Las Vegas et du Lake Mead, doit son nom à la couleur flamboyante de ses rochers en grès. Arches, colonnes de pierre, dômes et ruches minérales aux silhouettes baroques prennent parfois des allures bien réelles. Ici se devine un éléphant (ou plutôt un mammoth si l'on en juge par la forme des défenses), un mirage peut-être ? Non, il s'agit bien d'**Elephant Rock**. Et ces **dunes** vieilles de 150 millions d'années, si l'on écoute le vent les frôler, que de légendes elles nous racontent !



Nous vous suggérons une promenade vers **Mouse's Tank** - Environ 1 km en boucle / Niveau **Facile**.

Mouse's Tank est une petite balade qui permet de vous approcher d'une cuvette naturelle (PotHole) creusée dans le rocher et qui retient les eaux de pluie.

Retour à VEGAS.

Dîner (eau en carafe + thé ou café inclus). Nuit à l'hôtel.

9^{ème} jour LAS VEGAS / DEATH VALLEY / MAMMOTH LAKES 560 km / 6h20

Petit déjeuner.

Départ en direction de la « **VALLEE DE LA MORT** », connu sous le nom **DEATH VALLEY**

Ce nom, tiré de l'Ancien Testament, évoque à lui seul l'aridité et l'enfer du désert. Avec 1,2 million d'hectares, la « vallée de la mort » est **le plus grand parc national des 48 états américains** continentaux. *En grande partie située au-dessous du niveau de la mer, il est un site exceptionnel, formé il y a plus de trois millions d'années et considéré aujourd'hui comme l'un des lieux aux reliefs les plus contrastés. Vous serez surpris par l'hétérogénéité du paysage, due à des phénomènes géologiques tels que formations de dunes, roches sculptées, vallées isolées ou cratères...*



Pesante par sa chaleur, la « vallée de la mort » surprend par son histoire et sa beauté. Malgré sa chaleur, les hommes préhistoriques et ensuite les pionniers l'ont habité. Malgré sa sécheresse, la nature, faune et flore, y est omniprésente. Mais ce n'est pas la chaleur qui vous perturbera le plus, mais l'extraordinaire pureté des lignes et des couleurs. Arrivée à **Zabriskie Point** pour admirer sa fameuse mer de sable.

Déjeuner au cœur du parc (eau en bouteille).

Reprise de la route californienne, pour remonter vers le Nord en direction de **Mammoth Lakes**. Cette station de ski aux paysages remarquables, permet de couper la route avant d'arriver sur Yosemite.

Au 19^{ème} siècle, c'était une source minière exploitée par Mammoth Mining Company qui lui donna d'ailleurs son nom. Aujourd'hui c'est devenu un poumon naturel aux multiples activités extérieures grâce à ses montagnes. Elle fait d'ailleurs partie de la chaîne de montagne de la Sierra Nevada avec notamment à l'ouest, la Mammoth Mountain et au sud, la Sherwin Range. Arrivée en fin de journée, installation à l'hôtel.

Dîner (eau en carafe + thé ou café inclus) et nuit à l'hôtel.



10^{ème} jour MAMMOTH LAKES / YOSEMITE 260 Km / 4h00

Petit déjeuner.

Route pour la découverte du célèbre **YOSEMITE NATIONAL PARK**, l'un des plus beaux parcs de Californie. Englobant quelque 3000 km², il surprend par la fraîcheur de ses paysages alpins où abondent forêts de pins, cascades et chutes d'eaux, dominés par la silhouette altière des grands monolithes blancs. Des parois abruptes en granite d'une hauteur de 1000 mètres (3000 pieds) se dressent de part et d'autre de la vallée.



OUEST AMERICAIN

DU 02 AU 16 OCTOBRE 2025 - « SPLENDEURS DE L'OUEST »

Découverte de très beaux panoramas, notamment du **Half Dome**, avec ses parois abruptes et lisses surgies du vert profond des conifères. Route par la **Yosemite Valley**, vallée qui semble s'être frayée un passage au milieu de massifs imposants recouverts de végétation.

Déjeuner pique-nique (**eau en bouteille**) pour profiter pleinement de la nature environnante.



Afin de contempler le véritable spectacle naturel que forment les **chutes d'eau** tombant souvent depuis plusieurs dizaines de mètres de hauteur, tel qu'à **Bridalveil Falls et Yosemite Lower Falls**, plusieurs balades à pied (accessibles à tous) seront organisées (*Bridalveil Falls : chemin piéton goudronné, 800 m, +/- 20 min., et Lower Falls : sentier en boucle pavé de 1,6 km +/- 30 min. offrant des vues spectaculaires sur les chutes supérieures et inférieures de Yosemite*)

Dîner (**eau en carafe + thé ou café inclus**) et nuit à OAKHURST, dans la partie sud du Parc National.

11^{ème} jour YOSEMITE (MARIPOSA) / MONTEREY 335 Km / 4h30

Petit déjeuner.

Départ pour **Mariposa Grove**, au sud du parc : **c'est la plus grande forêt de séquoias géants de Yosemite National NP**. Elle regroupe pas moins de 500 spécimens, pouvant atteindre plus de 60 mètres de haut. Découvrirez les caractéristiques surprenantes de ces arbres pouvant vivre jusqu'à plus de 3000 ans.



Première partie du sentier facile et relativement plat, présentant *Fallen Monarch* (« le monarque déchu ») et des panneaux d'interprétation sur la vie et l'écosystème des séquoias géants.

Continuation par le sentier « Grizzly Giant Loop », **boucle de 3,2 km** pour s'aventurer plus en profondeur et découvrir des arbres remarquables tels que :

- le *Bachelor and Three Graces*, groupe de 4 séquoias très près les uns des autres,

- le *Grizzly Giant* vieux de 3 000 ans, culminant à 64 m de haut,

- le *California Tunnel Tree*, 70 m de haut et 23 m de circonférence, sa base a été creusée en 1895 pour permettre aux voitures de le traverser. C'est le dernier séquoia géant vivant avec un tunnel de ce type.

Prévoyez 1h30 à 2h pour profiter de la boucle complète qui serpente le long du bosquet et comprend 300 pieds (91 m) de dénivelé positif.

Déjeuner (**eau en carafe thé ou café inclus**).

Route pour **MONTEREY**, à travers les riches terres agricoles de Californie.

Ancienne capitale de la Californie entre 1777 et 1849, elle est finalement détrônée par Sacramento. Le cœur économique de la ville s'axait sur la pêche jusqu'aux années 50. Brillamment illustrée par l'écrivain John Steinbeck, la ville fût d'ailleurs l'un des pôles majeurs de la conservation des sardines.

Avec ses 28 000 habitants, le dynamisme de la ville repose essentiellement sur la mer et le monde



OUEST AMERICAIN

DU 02 AU 16 OCTOBRE 2025 - « SPLENDEURS DE L'OUEST »

aquatique. On y vient pour ses phares, ses écosystèmes marins protégés, le Monterey Bay Aquarium et bien sûr le quartier historique des pêcheurs : le Fisherman's Wharf.

Installation à l'hôtel en fin de journée.

Dîner (eau en carafe + thé ou café inclus) et nuit à l'hôtel.

12^{ème} jour

MONTEREY / POINT LOBOS / CARMEL / 17-MILE DRIVE / ROUTE US N°1 / SAN FRANCISCO 230 km / 3h30

Petit déjeuner.

Départ pour **POINT LOBOS**, réserve naturelle d'État qui vous comblera par la **richesse de ses paysages, de sa faune et de sa flore**. Localisée sur une presqu'île, de **nombreux petits sentiers** vous mèneront vers les plus **beaux paysages de plages et de cyprès** et sans doute à la rencontre



de nombreux animaux côtiers. Vous emprunterez le sentier *Sea Lions Point Trail*, d'une distance de 1 km, attendez-vous à croiser des lions de mer !

Découvrez ensuite le charme de **CARMEL-BY-THE-SEA**, une petite ville côtière pittoresque qui fait face au Pacifique. Vous pourrez y déguster les meilleurs vins californiens !

Route par la **17-Mile Drive** route panoramique traversant Pebble Beach et Pacific Grove sur la péninsule de Monterey, dont une grande partie longe la côte du Pacifique avec de nombreux arrêts incontournables, notamment la plage de Spanish Bay, Lone Cypress, Bird Rock, où les otaries et autres animaux sauvages sont souvent aperçus. Cette zone doit aussi une partie de sa renommée aux villas de millionnaires et aux nombreux terrains de golf. Vous profiterez de très beaux points de **vue panoramiques sur la baie et l'Océan Pacifique**.



Retour à **MONTEREY** où vous découvrirez notamment

son quartier historique des pêcheurs : le Fisherman's Wharf.

Déjeuner (eau en carafe thé ou café inclus).

Puis route vers **SAN FRANCISCO**, la plus européenne des villes américaines, elle possède aussi l'une des plus belles baies du monde qui forme un vaste port naturel partiellement abrité par la chaîne montagneuse côtière. Vous emprunterez la célèbre **route panoramique « Pacific Coast Highway »** (ou **US N°1**), réputée la beauté de ses



paysages mais également pour son caractère sinueux, offrant des points de vue à couper le souffle !

La route « US N°1 » est l'une des routes côtières les plus belles au monde. Vers San Francisco, vous la monterez avec l'océan à votre gauche, vous donnant l'opportunité de jouir de magnifiques vues panoramiques sur l'Océan.

Arrivée à San Francisco en fin de journée.

Installation à l'hôtel pour **2 nuits consécutives**.

Dîner (eau en carafe + thé ou café inclus). Nuit à l'hôtel.



Petit déjeuner.

Journée consacrée à la découverte de **SAN FRANCISCO**, la plus européenne des villes américaines, elle possède aussi l'une des plus belles baies du monde qui forme un vaste port naturel partiellement abrité par la chaîne montagneuse côtière.

La ville est connue pour ses rues en pente abrupte et pour les magnifiques panoramas qu'elle offre la baie de San Francisco et les montagnes avoisinantes. « The City », comme l'appellent les californiens n'est, somme toute, qu'un amalgame de villages, où chaque ethnie, tout en préservant sa particularité, se mêle aux autres : chinois, basques, italiens, japonais, irlandais, russes... et même français.

Visite guidée de la ville de SAN FRANCISCO :

- **Union Square**, centre commerçant, hôtelier et théâtral de San Francisco,
- le **Civic Center**, quartier administratif de la ville qui regroupe l'ensemble des institutions,
- « **Twin Peaks** », la plus haute colline de la ville offrant une vue imprenable sur le centre de la ville et sa baie,
- **China Town**, qui abrite la plus grande communauté chinoise hors d'Asie et qui semble reconstituer, dans ses rues, l'ambiance de Hong Kong.



Traversée du célèbre **Golden Gate Bridge**, l'un des ponts les plus connus au monde pour sa couleur et ses lignes pures : vous foulerez cet édifice gigantesque avec ses piliers de 227 mètres de haut.

Traversée de la baie en bateau : vous embarquerez sur le ferry au village de Sausalito, de l'autre côté de la Baie. Vous traverserez complètement la Baie de San Francisco tout en frôlant la terrible prison d'Alcatraz. Au loin, vous apercevrez le Golden Gate Bridge et le Bay Bridge. Après 25 minutes de traversée, vous arriverez à Fisherman's Wharf...

Déjeuner italien à Fisherman's Wharf (eau en carafe + thé ou café inclus), sur la baie.

Découverte du **quartier du port**, le célèbre **Fisherman's Wharf**, un vaste conglomérat de restaurants de poissons, de boutiques à la mode, de bars avec vue sur la flotte de chalutiers.

Fin d'après-midi libre pour profiter pleinement de cette ville extraordinaire qu'est **SAN FRANCISCO**, vous balader, ou effectuer vos derniers achats.

Dîner d'adieu live-jazz (eau en carafe + thé ou café inclus) : San Francisco est « jazzy » par nature et par tradition. Vous dînerez dans un restaurant branché du cœur de la ville accompagné d'un excellent orchestre de Jazz. Nuit à l'hôtel.



14^{ème} jour SAN FRANCISCO & ALCATRAZ / Vol de retour

Petit déjeuner.



Ce matin vous partirez pour la **découverte de la prison d'Alcatraz**. *Située sur la baie de San Francisco, Alcatraz a été une île laissée à l'abandon pendant des milliers d'années, pour devenir un fort. Pendant la Guerre Civile, plus de 100 canons et les 400 soldats y ont été installés, de telle sorte qu'elle fait aujourd'hui partie du plan de défense des États-Unis.*

La visite commencera par une traversée en bateau qui vous amènera sur l'île, à environ 15 minutes. Le débarquement sur l'île ne vous laissera pas indifférent, si vous pensez à la quantité de prisonniers qui ont fait le même trajet que vous, mais pour rester enfermés à tout jamais.

Une fois sur place, on vous amènera jusqu'à la zone des cellules, où l'on vous racontera des histoires de la bouche de protagonistes de l'histoire d'Alcatraz. Il s'agit de 4 agents de prison qui ont vécu à Alcatraz avec leurs familles et de 4 prisonniers de la prison. Vous parcourrez les cellules, la salle à manger, la bibliothèque et vous pourrez voir la cour de promenade (à travers une petite fenêtre).

Puis retour sur la terre ferme pour profiter pleinement d'un temps libre dans cette ville extraordinaire qu'est **SAN FRANCISCO**, pour vous balader ou effectuer vos derniers achats.

Déjeuner libre.

En fin de journée, transfert en autocar vers l'aéroport de **SAN FRANCISCO**. Assistance aux formalités d'enregistrement puis envol à destination de **GENEVE** sur vols **Air France** (via Paris CDG). Prestations et nuit en vol.





15^{ème} jour Arrivée à GENEVE / Retour dans votre région

Petit déjeuner en vol.

A votre arrivée, récupération des bagages puis retour en autocar dans votre région.

Fin de nos prestations.

N.B : Les visites et excursions mentionnées au programme peuvent être modifiées ou inversées en fonction des particularités locales.

<<< Vos horaires de vols avec **Air France**

Jeudi 02 Octobre : Genève / Paris CDG – 07h20 / 08h40

Paris CDG / Phoenix – 10h10 / 12h10

Mercredi 15 Octobre : San Francisco / Paris CDG – 20h10 / 15h45 (+1)

Jeudi 16 Octobre : Paris CDG / Genève – 18h40 / 19h50

Horaires indicatifs - sous réserve de modification par la compagnie aérienne

En temps utile avant le début du voyage ou du séjour et conformément à l'article L211-10 du Code du Tourisme, vous seront remis les documents nécessaires ainsi que les informations sur l'heure prévue de départ et, en cas de transport, l'heure limite d'enregistrement ainsi que les heures prévues des escales, des correspondances et de l'arrivée.

<<< Exemples d'hôtels utilisés pour ce circuit

Hôtel CEDARS RESORT 3***



25 km.

SEDONA

Situé sur une falaise surplombant le canyon Oak Creek, le Cedars Resort vous accueille à Sedona, à 15 km du parc d'État Red Rock. L'établissement dispose d'une piscine extérieure ouverte en saison, d'un bain à remous et d'un jardin avec un jeu d'échecs d'extérieur. Chaque chambre est équipée d'une télévision à écran plat. L'établissement est équipé d'une salle de sport.

Les restaurants et les boutiques du centre-ville de Sedona, en Arizona, sont accessibles en 5 minutes à pied. Les vestiges indiens de Sinagua se trouvent à

Hôtel YAVAPAI WEST LODGE



l'accès à internet.

GRAND CANYON VILLAGE

Tout proche de monuments populaires comme Yaki Point (3,3 km) et Powell Point (3,6 km), le Yavapai Hotel vous permet de profiter facilement des attractions les plus connues de Parc national du Grand Canyon.

Équipées d'une télévision à écran plat, d'une climatisation et d'un réfrigérateur, les chambres du Yavapai Lodge offrent tout le confort dont vous avez besoin. Vous pourrez même rester connecté grâce à

Hôtel CLARION INN 2**



PAGE

Doté d'une connexion Wi-Fi gratuite, le Clarion Inn Page - Lake Powell se trouve à 10 minutes du lac Powell. Toutes ses chambres sont équipées d'une télévision par câble à écran plat. Le stationnement sur place est gratuit. Chaque chambre au Clarion Inn Page - Lake Powell dispose d'un coin salon avec un bureau et d'un plateau-bouilloire. Leur salle de bains privative comprend un sèche-



OUEST AMERICAIN

Du 02 au 16 OCTOBRE 2025 - « SPLENDEURS DE L'OUEST »

cheveux. La réception du Lake Powell Clarion Inn de Page est ouverte 24h/24. Un centre d'affaires et un service de blanchisserie sont également disponibles. L'Antelope Canyon est situé à 10 minutes de route de l'hôtel. Le Rainbow Bridge National Monument se trouve à 16 km.

Hôtel BEST WESTERN TURQUOISE INN 3***

CORTEZ

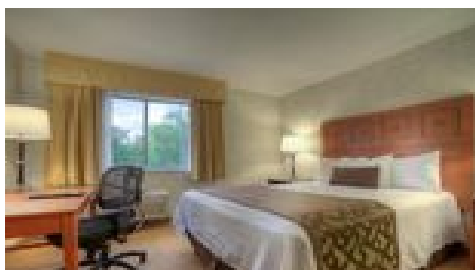
Les chambres propres et spacieuses de cet hôtel de Cortez offrent toutes la télévision câblée/par



satellite avec HBO®, cafetière, mini-réfrigérateur, accès à Internet haut débit et bien plus encore. Les animaux de compagnie sont les bienvenus dans l'hôtel. Entamez la journée du bon pied avec un petit déjeuner buffet complet gratuit servi tous les matins. Détendez-vous dans la piscine extérieure chauffée, ouverte en saison, ou dans notre unique piscine intérieure chauffée, dotée de jets et d'une chute d'eau.

Hôtel MOAB VALLEY INN 3***

MOAB



Le Moab Valley Inn dispose d'une piscine intérieure/extérieure et d'un bain à remous. Il se trouve à 10 minutes en voiture de la gare d'entrée du parc national des Arches. La connexion Wi-Fi est gratuite. Les chambres disposent d'une télévision à écran plat, d'un bureau et d'une salle de bains privative avec articles de toilette gratuits. Certaines chambres comprennent un coin salon.

Vous pourrez savourer un petit-déjeuner continental et profiter d'une salle de sport et d'un centre d'affaires. La réception est ouverte 24h/24. Le Moab Valley Inn se trouve à proximité de sites d'intérêt tels que North Window, Mesa Arch et Landscape Arch.

ROCKIN R RANCH 3***

BRYCE

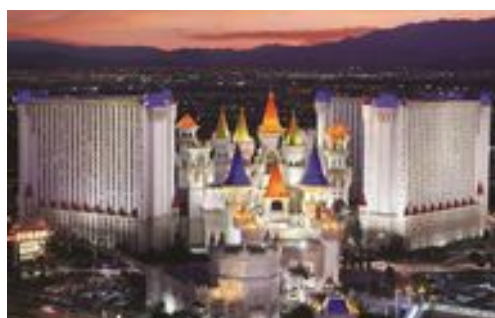
Comprenant 41 chambres, L'Hôtel Rockin R Ranch à Antimony de 3 étoiles. L'Hôtel Rockin R Ranch



est situé à Antimony et à 1 km du centre-ville. L'hôtel se trouve à 51 km de Panguitch. Vous êtes séduit par les prairies vallonnées d'Antimony, dans l'Ut. Des chambres qui allient l'esprit rude du vieil Ouest et le désir de confort et d'intimité d'aujourd'hui. Le Rockin' R Ranch offre les meilleures conditions d'hébergement pour l'ensemble de votre groupe pendant vos vacances sur la route du bétail.

Hôtel EXCALIBUR 3***

LAS VEGAS



L'Excalibur est un complexe hôtelier et casino conçu sur le thème d'un château bénéficiant d'un emplacement central sur le Strip de Las Vegas. Cet établissement possède 4 piscines extérieures ouvertes en saison, 14 restaurants et un casino de plus de 9 000 m². Des spectacles sont organisés tous les soirs. Les chambres de l'Excalibur disposent d'une connexion Wi-Fi incluse dans les frais de service. Les logements comportent une télévision par câble ainsi qu'une grande salle de bains pourvue d'un sèche-cheveux.



OUEST AMERICAIN

DU 02 AU 16 OCTOBRE 2025 - « SPLENDEURS DE L'OUEST »

L'Excalibur Hôtel and Casino possède un bureau d'excursions. Vous trouverez également de nombreux magasins sur place. Les 4 piscines extérieures, dont une réservée aux adultes, sont munies d'un toboggan et bordées de tonnelles. Vous disposerez également d'une grande salle de sport avec des équipements modernes.

Hôtel MAMMOTH INN 3***

MAMMOTH LAKES

L'hôtel est situé à Mammoth Lakes, en Californie, directement sur une piste du Mammoth Mountain qui culmine à 2743 mètres. Elle se trouve à quelques pas du Main Lodge et propose un accès skis aux pieds ainsi que la connexion Wi-Fi gratuite. Les chambres sont dotées d'une bouilloire, de la télévision satellite et d'un lecteur DVD. Des services de navette circulent à destination de la ville. Vous pourrez faire quelques brasses dans la piscine extérieure chauffée ou vous détendre dans les jacuzzis. Le téléphérique panoramique et le centre d'aventure sont accessibles à pied depuis l'hôtel.



Hôtel FAIRFIELD INN & SUITES 3***

YOSEMITE / OAKHURST

Situé à Oakhurst, près de l'entrée sud de Yosemite, l'établissement propose une piscine extérieure, un parking privé gratuit et une salle de sport. Cet hôtel 3 étoiles propose une connexion Wi-Fi gratuite, une réception ouverte 24h/24 et un centre d'affaires. Toutes les chambres spacieuses disposent du confort nécessaire et d'un bureau. Le Fairfield Inn & Suites by Marriott Oakhurst Yosemite sert un petit-déjeuner buffet américain.



Hôtel BEST WESTERN PARK CREST INN 3***

MONTEREY

L'hôtel se trouve à 3 minutes en voiture du centre-ville de Monterey. Il propose une piscine extérieure, un jacuzzi et une connexion Wi-Fi gratuite. Toutes les chambres disposent d'une télévision par satellite, d'une machine à café, d'un micro-ondes et d'un réfrigérateur. Leur salle de bains privative est pourvue d'un sèche-cheveux. L'établissement prépare un petit-déjeuner continental tous les jours. Vous pourrez vous détendre dans le jacuzzi et la piscine extérieure, chauffée depuis début mars à fin octobre (selon météo).



Hôtel BIJOU 3***

SAN FRANCISCO

L'Hôtel Bijou - Union Square est un établissement unique en son genre situé à 8 minutes à pied du quartier animé d'Union Square, à San Francisco. L'établissement propose des chambres décorées sur le thème du cinéma et dotées d'une connexion Wi-Fi gratuite. Toutes les chambres de l'Hôtel Bijou - Union Square sont entièrement non-fumeurs et disposent d'une télévision par câble. Tous les hébergements comprennent un bureau. L'hôtel propose des services complets de conciergerie. L'Hôtel Bijou - Union Square se trouve à quelques pas de la station de transports en commun Powell Street Bart. Le centre commercial Westfield Mall est accessible en 5 minutes à pied.

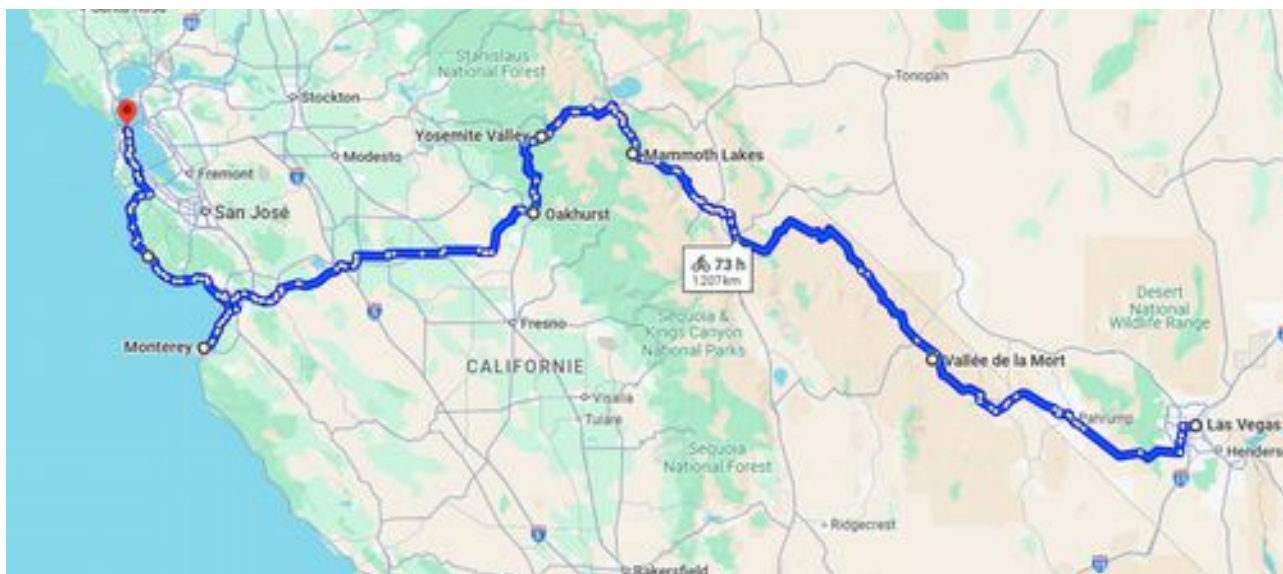




L' OUEST AMERICAIN

DU 02 AU 16 OCTOBRE 2025 - « SPLENDEURS DE L'OUEST »

<<< Votre itinéraire





Prix par personne en chambre double 15 jours / 13 nuits - Du 2 au 16 Octobre 2025

Base 40/44 participants	Base 35/39 participants	Base 30/34 participants
4290 €	4415 €	4580 €
Réduction en chambre triple : -105 €		

Prix garantis jusqu'à 1 \$US = 0,93 € / Part révisable : 70 %

<<< Ce prix comprend

- L'acheminement en autocar depuis votre région jusqu'à l'aéroport (aller-retour)
- Les vols réguliers Air France : Genève / Phoenix et San Francisco / Genève (via Paris CDG)
- Les transferts en car aéroport / hôtel / aéroport et autocar de tourisme climatisé durant le circuit
- 13 nuits en hôtels 3*** en chambre double avec bain ou douche,
- Pension complète du dîner du 1^{er} jour au petit déjeuner du jour 14 dont de nombreux **repas typiques**, avec **eau en carafe + café ou thé** – sauf déjeuners du jour 8 et du jour 14
- Les visites et entrées telles que mentionnées au programme
 - Williams Route 66
 - Grand Canyon
 - Glenn Canyon & Fer à cheval
 - Lac Powell
 - Lower Antelope Canyon
 - Monument Valley en 4x4 privé
 - Mesa Verde
 - Spruce Tree House (si réouverture)
 - Dead Horse Point
 - Parc National Arches
 - Bryce Canyon
 - Saint Georges
 - Truck-stop
 - Las Vegas: by night
 - Vallée du Feu (facultatif)
 - Death Valley
 - Mammoth Lakes
 - Yosemite National Park
 - Mariposa Grove
 - Monterey, Point Lobos, Carmel & 17 Mile Drive
 - Pacific Coast Highway
 - San Francisco (ferry et Alcatraz)
- **Les entrées dans les parcs nationaux**
- Un guide local francophone durant tout le circuit
- Les pourboires (**chauffeur et guide**)
- Taxes et services hôteliers
- Les taxes d'aéroport et de sécurité : 142 € (à ce jour - sous réserve de hausse)
- Assurances Assistance / Rapatriement / **Annulation / Interruption de séjour**
- Garantie APST (Garantie totale des fonds déposés)
- Pochette de voyage électronique
- Assistance à l'embarquement et assistance de nos représentants locaux

<<< Ce prix ne comprend pas

- Vos dépenses personnelles : déjeuner des jours 8 et 14 et boissons autres que mentionnés, etc...
- Le supplément chambre individuelle (nombre limité et en demande) : + 995 €
- Le formulaire ESTA à remplir individuellement avant départ : + 21 \$
- Les éventuelles augmentations d'entrée dans les parcs (tarif 2025 non connu à ce jour)

Ce devis a été établi le 09/11/2024 selon les conditions économiques en vigueur à ce jour. Il reste sous réserve d'augmentation de la part de nos prestataires de services, de la fluctuation du taux de change et de l'augmentation du coût du pétrole, et sous réserve de disponibilité des prestations. Ce devis n'a fait à ce jour l'objet d'aucune réservation.



<<< Formalités administratives et sanitaires

Pour les voyageurs de nationalité française : **Passeport électronique ou biométrique obligatoire** en cours de validité. **Une autorisation de voyage « Esta » est également obligatoire pour les voyageurs français qui bénéficient du programme d'exemption de visa.** Elle doit être obtenue avant le départ par chaque passager qui doit individuellement effectuer les démarches sur le site internet <https://esta.cbp.dhs.gov>: (démarche payante, 21 dollars USD à ce jour, à faire impérativement sur le site officiel indiqué et aucun autre), et doit être en possession de son « autorisation Esta » le jour du départ.

Réforme du programme d'exemption de visa pour les Etats-Unis : Les voyageurs qui se sont rendus en Iran, Irak, Syrie, Libye, Somalie, Yémen ou Soudan depuis le 1er mars 2011 et les personnes ayant la nationalité iranienne, irakienne, syrienne ou soudanaise ne peuvent plus bénéficier du régime d'exemption de visa. Ces personnes doivent dorénavant solliciter un visa auprès des autorités diplomatiques et consulaires américaines. Les voyageurs qui se sont rendus à **Cuba** depuis le 12 janvier 2021 ou qui désirent y voyager avant un séjour aux Etats-Unis ne peuvent pas bénéficier du régime de l'ESTA et doivent obligatoirement faire une demande de visa auprès d'un consulat américain avant d'entreprendre un voyage aux Etats-Unis, et ce, même s'ils bénéficient d'un ESTA précédemment approuvé, sous peine de voir celui-ci annulé par les agents de la police aux frontières lors de l'entrée sur le sol américain, ou de faire l'objet d'une décision de refus d'embarquement. Pour plus d'informations (en anglais), consulter la FAQ sur le site de l'agence fédérale Customs and Border Protection.

Nous vous invitons à consulter le site www.diplomatie.gouv.fr rubrique Conseils aux Voyageurs.

Les non-ressortissants français ou les bi-nationaux sont invités à consulter le consulat ou l'ambassade des pays de destination.

Mineurs : L'autorisation de sortie du territoire a été rétablie depuis le 15 janvier 2017 : dans le cadre d'un voyage à l'étranger, le mineur résidant en France et voyageant sans être accompagné par un titulaire de l'autorité parentale, doit être muni du formulaire d'autorisation de sortie de territoire :

CERFA n°15646*01 à télécharger sur le site

https://www.formulaires.modernisation.gouv.fr/gf/cerfa_15646.do, signé par l'un des parents titulaires de l'autorité parentale et accompagné de la photocopie de la pièce d'identité du parent concerné. Si l'enfant voyage avec un seul de ces deux parents, certains pays réclament la preuve que l'autre parent autorise le voyage. Il convient donc de consulter le consulat ou l'ambassade des pays de destination.

Formalités de santé - Vaccin(s) conseillé(s) /obligatoire(s) : Aucun mais être à jour des vaccins habituels recommandés (DTP...)

Nous vous invitons également à prendre connaissance du site du Ministère des Affaires Etrangères – rubrique « conseils aux voyageurs » et plus spécifiquement concernant les rubriques « risque pays » et « santé » : <http://www.diplomatie.gouv.fr>

Formalités de santé - Vaccin(s) conseillé(s) /obligatoire(s) :

Nous vous invitons à prendre connaissance du site du Ministère des Affaires Etrangères – rubrique « conseils aux voyageurs » et plus spécifiquement concernant les rubriques « risque pays » et « santé » : <http://www.diplomatie.gouv.fr>

Information Infection pulmonaire - Coronavirus Covid-19 :

Certains prestataires, pays de destination ou transporteurs peuvent exiger la présentation d'un certificat d'une vaccination reconnue contre le covid-19 et/ou autre formalité, comme un test PCR, antigénique ou sérologique réalisé dans un délai précis avant le départ. La réalisation de ces formalités et son coût demeure à la charge du voyageur. Il appartient au voyageur d'estimer s'il entend se conformer à cette obligation et CARPE DIEM décline toute responsabilité si le voyageur se voyait refuser l'accès à l'un des services composant le forfait en raison d'une non-conformité à l'exigence sanitaire requise.

Il convient de suivre l'évolution de la situation sanitaire et les consignes des autorités locales. Plus d'informations et recommandations sur <https://www.diplomatie.gouv.fr/fr/conseils-aux-voyageurs/conseils-par-pays-destination/> ainsi que sur la plateforme <https://reopen.europa.eu/fr> de la Commission européenne.

Une mise à jour des obligations vous sera communiquée sur votre convocation environ 30 jours avant le départ.

Les conditions évoluant de jour en jour, nous vous invitons à consulter régulièrement les sites mentionnés ci-dessus.

<<< Révision du prix

Conformément aux articles L.211-12, R. 211-8 et R. 211-9 du Code du tourisme, le prix du transport de passagers résultant du coût du carburant ou d'autres sources d'énergie, du niveau des taxes ou redevances sur les services de voyage compris dans le contrat, imposées par un tiers y compris les taxes touristiques, d'atterrissage ou d'embarquement et de débarquement ; peuvent varier à la hausse ou à la baisse.

Vous serez informé de toute hausse du prix total du forfait, au plus tard 20 jours avant le départ.

Cette hausse s'appliquera intégralement sur la part du prix concernée.



OUEST AMERICAIN

DU 02 AU 16 OCTOBRE 2025 - « SPLENDEURS DE L'OUEST »

Pour toute hausse supérieure à 8% et jusqu'à 20 jours du départ, vous recevrez sur un support durable le détail de la variation du prix, ses conséquences sur le prix du forfait, le choix qui s'offre à vous d'accepter ou de refuser dans un délai raisonnable et les conséquences de l'absence de réponse.

<<< Personnes à mobilité réduite

De manière générale, ce voyage **n'est pas adapté** aux personnes à mobilité réduite. En cas de demande particulière, merci de vous adresser à nous.

<<< Vos données

La personne à l'origine de cette demande accepte de transmettre les données des voyageurs en vue de son exécution et garantit avoir recueilli le consentement des autres voyageurs aux mêmes fins.

Conformément à l'article L 223-2 du Code de la Consommation, le client déclare avoir été informé de son droit à s'inscrire sur la liste d'opposition au démarchage téléphonique www.bloctel.gouv.fr

Conformément à la législation en vigueur, vous disposez d'un droit d'accès, de rectification, de suppression et de portabilité des données personnelles vous concernant et d'un droit d'opposition pour raison légitime à leur traitement. Pour exercer ces droits, vous devez adresser un courrier postal à l'adresse suivante : CARPE DIEM "des voyages à votre image" Parc Eureka Zone d'activités Tire-Poix 38660 ST VINCENT DE MERCUZE ou un courrier électronique à contact@carpediem-voyages.com



Assurance Voyage

Document d'information sur le produit d'assurance

Compagnies : Mutuaide Assistance, Agrément N°4021137, Entreprise d'assurance agréée en France et régie par le Code des assurances français – Tokio Marine HCC, Société de droit Luxembourgeois représentée par sa succursale en France régie par le Code des Assurances

Produit : ASSURANCE VOYAGE CARPE DIEM



Ce document est une présentation synthétique des principales caractéristiques du produit. Il ne prend pas en compte vos besoins et demandes spécifiques. Vous trouverez l'information complète sur ce produit dans la documentation pré contractuelle et contractuelle.

De quel type d'assurance s'agit-il ?

Le contrat Assurance Voyage Carpe Diem a pour objectif de couvrir l'Assuré en garanties d'assurance dans le cadre de ses déplacements de loisirs réservés auprès de l'organisateur du voyage souscripteur du contrat et dont la durée n'excède pas 31 jours consécutifs. C'est une assurance facultative.



Qu'est-ce qui est assuré ?

Formule « Complémentaire »

✓ ANNULATION DE VOYAGE

Jusqu'à 8 000 € par personne et 40 000 € par événement

✓ BAGAGES

Jusqu'à 2 000 € par personne

✓ FRAIS D'INTERRUPTION DE VOYAGE

Jusqu'au prorata temporel de vos frais de séjour non utilisés à hauteur maximale de 6 000 € par personne et de 30 000 € par événement

✓ RESPONSABILITE CIVILE VIE PRIVEE A L'ETRANGER

Jusqu'à 500 000 € par sinistre

✓ INDIVIDUELLE ACCIDENT

Jusqu'à 4 000 € par personne et 150 000 € par événement

Formule « Complémentaire Sanitaire »

Garanties identiques à la formule « Complémentaire » + garanties suivantes :

✓ ANNULATION PROTECTION SANITAIRE pour maladie liée à une épidémie

Jusqu'à 8 000 € par personne et 40 000 € par événement

✓ ASSISTANCE PROTECTION SANITAIRE

Rapatriement médical en cas d'épidémie ou de pandémie
Retour impossible jusqu'à 1 000 € par personne et 50 000 € par groupe
Frais hôteliers suite à retour impossible et suite à mise en quarantaine jusqu'à 150 € par nuit et par personne avec un maximum de 14 nuits
Frais médicaux à l'étranger suite à maladie en cas d'épidémie ou de pandémie jusqu'à 150 000 € par personne selon les zones



Y a-t-il des exclusions à la couverture ?

Les principales exclusions du contrat

- La participation volontaire d'un Assuré à des émeutes ou grèves, rixes ou voies de fait,
Les conséquences de l'usage de médicaments, de drogues, de stupéfiants et produits assimilés non ordonnés médicalement, et de l'usage abusif d'alcool,
- Un événement, une maladie ou un accident ayant fait l'objet d'une première constatation, d'une rechute, d'une aggravation ou d'une hospitalisation entre la date d'achat du séjour et la date de souscription du contrat d'assurance,
- Tout acte intentionnel de l'Assuré pouvant entraîner la garantie du contrat.

Le contrat comporte par ailleurs certaines restrictions

- Le contrat doit être souscrit le jour de la réservation du voyage ou, au plus tard, la veille du 1^{er} jour d'application du barème de frais d'annulation.
- Sur un même contrat, tous les Assurés doivent avoir souscrit la même formule.
- L'Assuré doit être domicilié dans l'un des pays membres de l'Union Européenne, au Royaume-Uni, en Suisse, Norvège, Monaco, Andorre, Liechtenstein, San Marin, Gibraltar, dans les DROM et dans les COM.



Qu'est-ce qui n'est pas assuré ?

- L'impossibilité de partir liée à la fermeture des frontières, à l'organisation matérielle aux conditions d'hébergement ou de sécurité à destination,
- Les guerres civiles ou étrangères, les émeutes, les mouvements populaires,
- Les conséquences de la désintégration du noyau atomique ou toute irradiation provenant d'une source d'énergie présentant un caractère de radioactivité,
- La pollution, les catastrophes naturelles,
- Les épidémies et pandémies sauf stipulation contraire à la garantie.



Où suis-je couvert(e) ?

Les garanties s'appliquent dans le monde entier, à l'exception des pays reconnus par le Ministère des Affaires étrangères français comme étant en état de guerre civile ou étrangère, d'instabilité politique notoire, subissant des représailles, des restrictions à la libre circulation des personnes et des biens et ce quel qu'en soit le motif, notamment sanitaire, de sécurité, météorologique, les pays subissant des actes de terrorisme, ayant subi des catastrophes naturelles ou une désintégration du noyau atomique ainsi que les pays subissant tout autre cas de force majeure.



Quelles sont mes obligations ?

- **A la souscription du contrat**
L'Assuré est tenu de signer la cotisation.
L'Assuré est tenu de répondre exactement aux questions posées par l'Assureur notamment dans le formulaire de déclaration lui permettant d'apprécier les risques pris en charge.
- **En cas de sinistre**
Au titre des garanties d'assurance, l'Assuré doit déclarer son sinistre dans les 5 jours ouvrés à partir du moment où il a connaissance du sinistre.
Au titre des prestations d'assistance, l'Assuré doit contacter le plateau d'assistance et obtenir son accord préalable avant de prendre toute initiative ou d'engager toute dépense.
Dans tous les cas, l'Assuré est tenu de fournir à l'Assureur toutes pièces et documents justificatifs nécessaires à la mise en œuvre des prestations d'assistance prévues au contrat.



Quand et comment effectuer les paiements ?

La cotisation est payable à la souscription du contrat, par tout moyen de paiement accepté par l'agence de voyage.



Quand commence la couverture et quand prend-elle fin ?

Début de la couverture

La garantie « Annulation de voyage » prend effet le jour de la souscription du présent contrat.
Toutes les autres garanties prennent effet le jour du départ en voyage (Jeu de convocation de l'organisateur à l'aller).

Droit de renonciation

Conformément à l'article L112-10 du Code des Assurances, l'Assuré qui souscrit à des fins non professionnelles un contrat d'assurance, s'il bénéficie d'une garantie annulation pour l'un des risques couverts par ce nouveau contrat, peut renoncer à ce nouveau contrat, sans frais ni pénalités, tant qu'il n'a pas été irrévocablement exécuté ou que l'Assuré n'a fait intervenir aucune garantie, et dans le limite d'un délai de trente jours calendaires à compter de la conclusion du nouveau contrat.

Fin de la couverture

La garantie « Annulation de voyage » expire le jour du départ en voyage (Jeu de convocation de l'organisateur à l'aller).
Toutes les autres garanties expirent le dernier jour du voyage (Jeu de dispersion du groupe), avec une durée maximale de 31 jours consécutifs.



Comment puis-je réaliser le contrat ?

La réalisation du contrat n'est pas autorisée.



Formulaire d'information standard pour des contrats de voyage à forfait

La combinaison de services de voyage qui vous est proposée est un forfait au sens de la directive (UE) 2015/2302 et de l'article L.211-2 II du code du tourisme. Vous bénéficierez donc de tous les droits octroyés par l'Union européenne applicables aux forfaits, tels que transposés dans le code du tourisme. L'entreprise CLRT VOYAGES sera entièrement responsable de la bonne exécution du forfait dans son ensemble. En outre, comme l'exige la loi, l'entreprise CLRT VOYAGES dispose d'une protection afin de rembourser vos paiements et, si le transport est compris dans le forfait, d'assurer votre rapatriement au cas où elle deviendrait insolvable.

Droits essentiels prévus par la directive (UE) 2015/2302 transposée dans le code du tourisme :

<https://www.legifrance.gouv.fr/affichCode.do?cidTexte=LEGITEXT00000674073&dateTexte=20180701>

Les voyageurs recevront toutes les informations essentielles sur le forfait avant de conclure le contrat de voyage à forfait.

L'organisateur ainsi que le détaillant sont responsables de la bonne exécution de tous les services de voyage compris dans le contrat.

Les voyageurs reçoivent un numéro de téléphone d'urgence ou les coordonnées d'un point de contact leur permettant de joindre l'organisateur ou le détaillant.

Les voyageurs peuvent céder leur forfait à une autre personne, moyennant un préavis raisonnable et éventuellement sous réserve de payer des frais supplémentaires.

Le prix du forfait ne peut être augmenté que si des coûts spécifiques augmentent (par exemple, les prix des carburants) et si cette possibilité est explicitement prévue dans le contrat, et ne peut en tout cas pas être modifié moins de vingt jours avant le début du forfait. Si la majoration de prix dépasse 8 % du prix du forfait, le voyageur peut résoudre le contrat. Si l'organisateur se réserve le droit d'augmenter le prix, le voyageur a droit à une réduction de prix en cas de diminution des coûts correspondants.

Les voyageurs peuvent résoudre le contrat sans payer de frais de résolution et être intégralement remboursés des paiements effectués si l'un des éléments essentiels du forfait, autre que le prix, subit une modification importante. Si, avant le début du forfait, le professionnel responsable du forfait annule celui-ci, les voyageurs peuvent obtenir le remboursement et un dédommagement, s'il y a lieu.

Les voyageurs peuvent résoudre le contrat sans payer de frais de résolution avant le début du forfait en cas de circonstances exceptionnelles, par exemple s'il existe des problèmes graves pour la sécurité au lieu de destination qui sont susceptibles d'affecter le forfait.

En outre, les voyageurs peuvent, à tout moment avant le début du forfait, résoudre le contrat moyennant le paiement de frais de résolution appropriés et justifiables.

Si, après le début du forfait, des éléments importants de celui-ci ne peuvent pas être fournis comme prévu, d'autres prestations appropriées devront être proposées aux voyageurs, sans supplément de prix.

Les voyageurs peuvent résoudre le contrat sans payer de frais de résolution lorsque les services ne sont pas exécutés conformément au contrat, que cela perturbe considérablement l'exécution du forfait et que l'organisateur ne remédie pas au problème.

Les voyageurs ont aussi droit à une réduction de prix et/ou à un dédommagement en cas d'inexécution ou de mauvaise exécution des services de voyage.

L'organisateur ou le détaillant doit apporter une aide si le voyageur est en difficulté.

Si l'organisateur ou le détaillant devient insolvable, les montants versés seront remboursés. Si l'organisateur ou le détaillant devient insolvable après le début du forfait et si le transport est compris dans le forfait, le rapatriement des voyageurs est garanti. CLRT VOYAGES a souscrit une protection contre l'insolvabilité auprès de l'Association Professionnelle de Solidarité du Tourisme (APST). Les voyageurs peuvent prendre contact avec cette entité (APST Siège 15 avenue Carnot 75017 PARIS Tel : 01 44 09 25 35 / 01 44 09 88 00 Mail : info@apst.travel) si des services leur sont refusés en raison de l'insolvabilité de CLRT VOYAGES.

Tout ce qui précède constitue l'offre préalable conformément à l'article 211-4 du Code du Tourisme, et le client certifie en avoir pris connaissance.

Date :

Signature :