

à la découverte...

● du Madon



Le Madon et ses affluents sont des cours d'eau qu'il est important de préserver et entretenir tant pour limiter les crues que pour l'environnement car ils sont sources de biodiversité, et sont à l'origine des paysages que vous traverserez lors de cette promenade.

● de la croix Jeannette

La croix Jeannette fait partie des éléments de petit patrimoine dispersés sur le territoire et qui sont les traces de modes de vies et d'histoires qui sont parfois oubliés. Il est important de les protéger et de les mettre en valeur pour savoir d'où l'on vient mais également pour comprendre comment s'organisait la vie de nos villages.



Source : Mairie de Hagécourt

après la balade...

● Le fort d'Uxegney



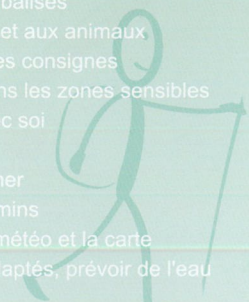
Photographie :
T. BRESSON

Construit entre 1882 et 1884, le fort d'Uxegney, souhaité par le général Séré de Rivières, a connu diverses modifications et a été modernisé jusqu'en 1914. Aujourd'hui intacte, et inscrit aux monuments historiques en 2002, l'édifice a été restauré et est entretenu par l'association ARFUPE qui organise des visites guidées.

Retrouvez toutes les informations sur :
www.fort-uxegney.pagesperso-orange.fr

Le guide du randonneur

- 1 Ne pas s'écarter des chemins et sentiers balisés
- 2 Faire attention aux clôtures, aux cultures et aux animaux
- 3 En période de chasse, se tenir informé des consignes
- 4 Ne pas allumer de feux, ne pas fumer dans les zones sensibles
- 5 Ne pas jeter de débris, les emporter avec soi
- 6 Tenir les chiens en laisse
- 7 Observer la faune et la flore sans la toucher
- 8 Respecter les autres utilisateurs des chemins
- 9 Avant le départ, consulter les prévisions météo et la carte
- 10 S'équiper de chaussures et vêtements adaptés, prévoir de l'eau



Circuit entre Madon et forêt

9,7 km

2h30

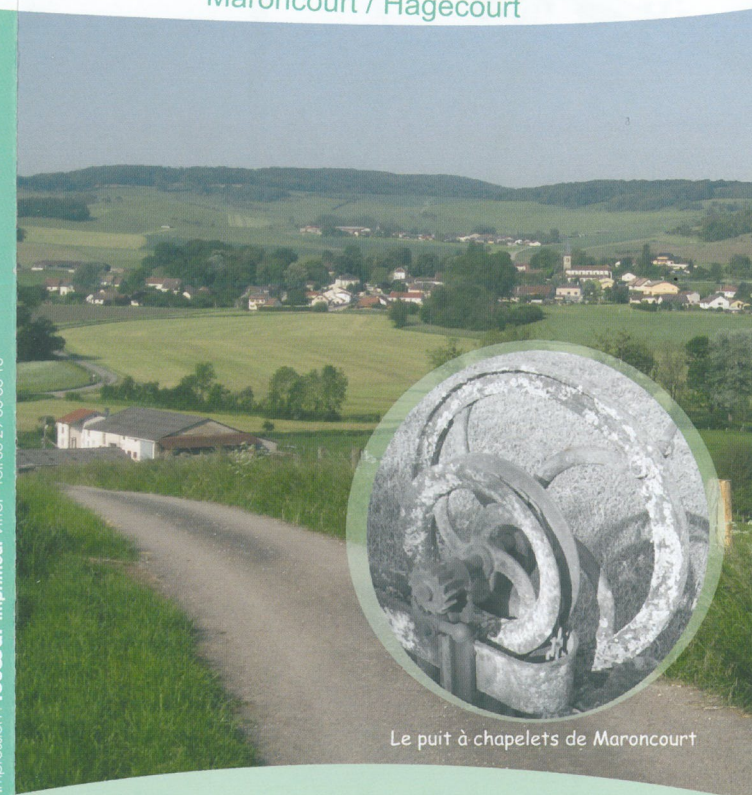
FACILE

Maroncourt / Hagécourt

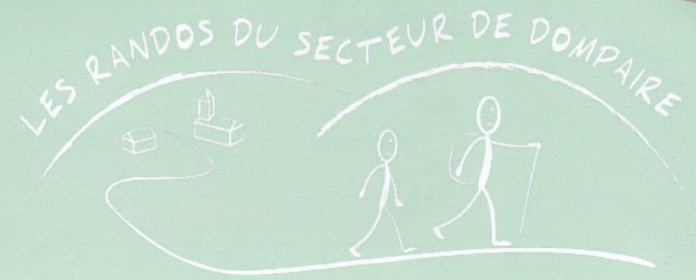


Réalisation : Communauté de Communes du Secteur de Dompierre 2016
Ne pas jeter sur la voie publique.

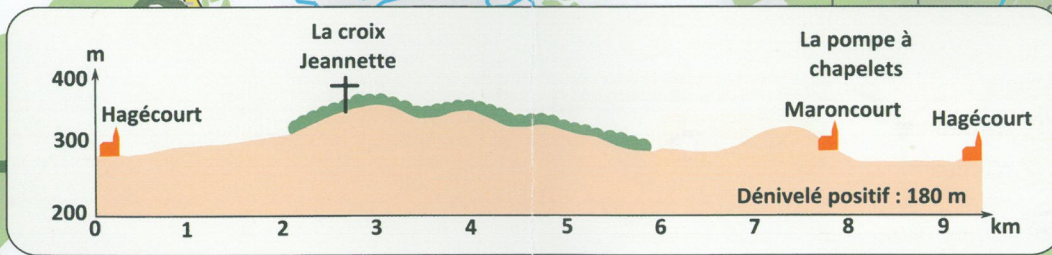
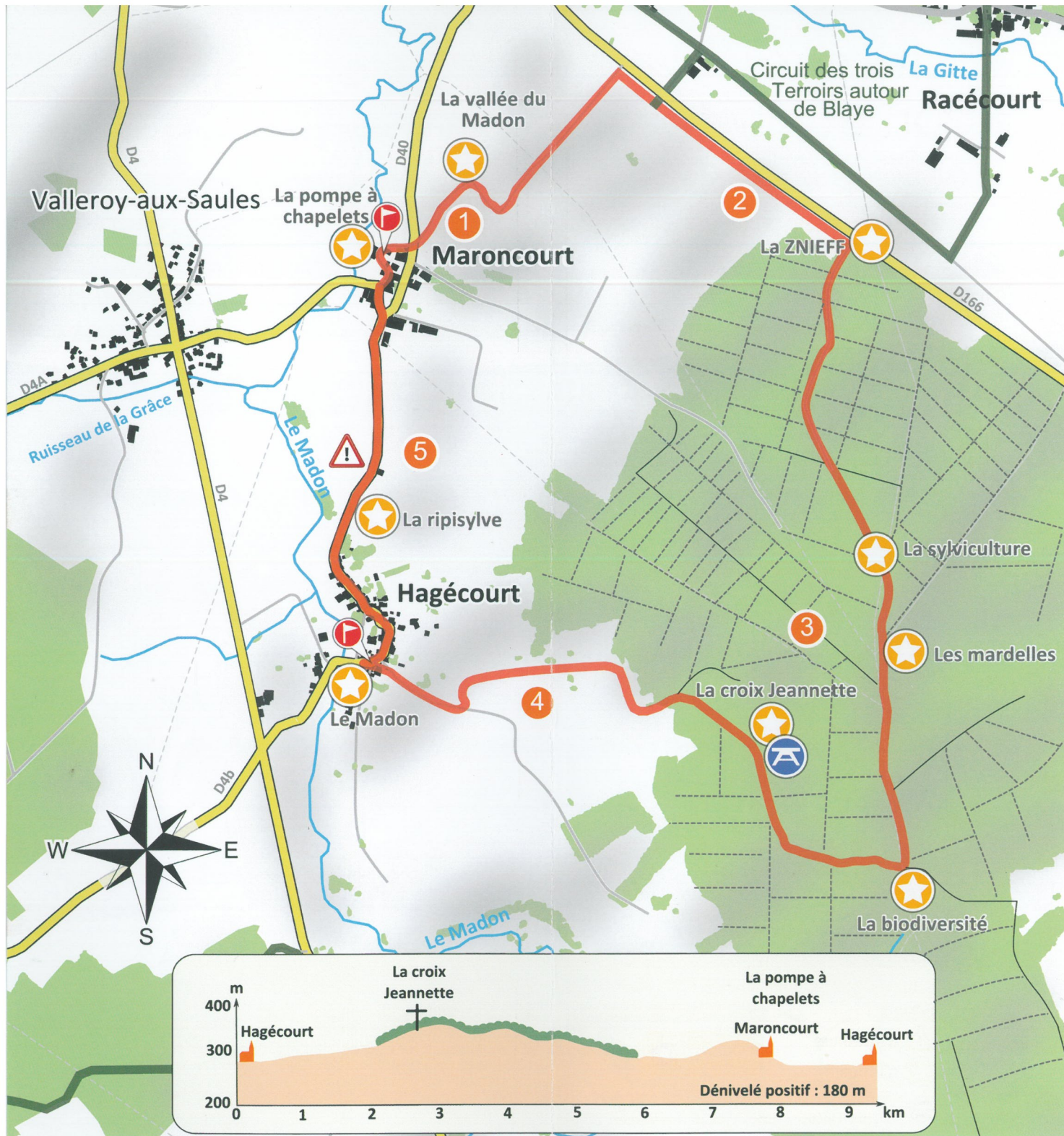
Impression : lesecour imprimeur Vitte - tel.03 29 08 06 15



Le puit à chapelets de Maroncourt



Circuit entre Madon et forêt



1 Au départ de Maroncourt, reprenez la route principale (D40) et tournez à gauche pour sortir de Maroncourt. Juste avant la sortie du village, prenez le dernier chemin sur votre droite pour monter sur la butte qui se dresse devant vous. Arrivé au sommet de la butte, continuez sur le chemin pour redescendre en direction de Velotte-et-Tatignécourt.

2 Longez la "deux voies" sur 200 mètres avant de continuer sur le même chemin en bifurquant légèrement sur la droite (le chemin qui passe sous le pont rejoint le "circuit des trois terroirs autour de Blaye".) Faites ensuite 900 mètres pour prendre à droite et rentrer dans la forêt.

3 Dans les bois, suivez attentivement le balisage. Passez devant les panneaux thématiques sur les mardelles et la sylviculture et une fois arrivé sur un large sentier forestier prenez à droite et empruntez le jusqu'à la sortie de la forêt. N'hésitez pas à faire une petite pause à côté de la croix Jeannette.

4 Une fois sorti de la forêt, marchez sur la route bitumée afin de rejoindre le village de Hagécourt. Dans le village passez devant la mairie construite à la place d'un ancien lavoir. Descendez en direction du Madon et remontez tout de suite la première rue à droite (rue de l'école). Tournez à gauche vers l'église Saint-Hilaire et son cimetière qui abrite la croix Jeannette originale.

5 Redescendez à gauche sur la route départementale, prenez de nouveau à gauche et ne quittez plus la route avant d'arriver à Maroncourt (attention sur la route!). A l'entrée du village prenez à gauche pour retomber à votre point de départ.

Panneau de départ
 Prudence
 Curiosité
 Balisage

Point de vue
 Table de pique nique

0 250 500 m.