

XT 10 - LE ROULIER

 | THÉMATIQUE : Campagne



DESCRIPTION





Départ du parking des « Woodies » (gîtes d'accueil), longer le plan d'eau , prendre le petit chemin à droite qui monte à la route, suivre celle-ci sur la gauche ; en descendant , vous verrez la pierre de fondation datée de 1686 sur la maison de retraite. Arrivé à « la rue » , prendre à gauche sur 100m et tourner à droite , suivez la rive gauche de l'Aître sur la route puis prendre le chemin à droite, celui-ci mène à Amerey , entre forêt et prairies , en passant sous le pont de chemin de fer (ligne Epinal-Belfort). A l'entrée , aller tout droit dans la rue principale , prendre à droite le chemin de l'usine , au tournant observer une ferme de 1703. Reprendre la rue principale jusqu'à la D3 (Xertigny-Rasey). Traverser et monter tout droit au lieu-dit "Haut de Moyenpal" face au calvaire , une ferme de 1712, monter vers la droite et juste avant le 2ème calvaire prendre le chemin de terre à gauche, à l'extrémité, la route goudronnée monte à droite jusqu'au carrefour. Prendre la route à gauche, au passage à niveau, prendre le chemin à droite et monter tout droit vers l'est jusqu'au point culminant (486m), observer vers l'ouest les Monts Faucilles et vers l'est les sommets boisés enserrant le village de Xertigny. Descendre le chemin et prendre à droite après le silo, aux premières maisons, remonter la route et, à hauteur du plan d'eau rejoindre le sentier vers le point de départ.

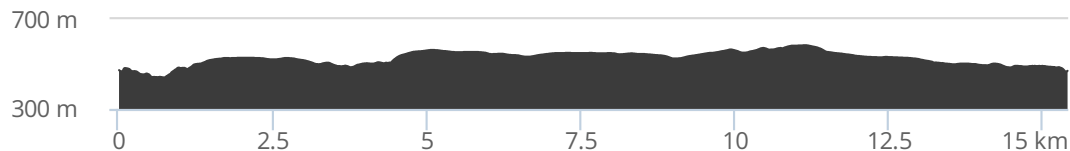
PUBLIÉ PAR Xertigny en Transitions - Nature Environnement 

DÉPART Xertigny
DISTANCE 15,4 km

TYPE(S) PARCOURS  Boucle

RANDO PÉDESTRE 03h30 - Facile

ALTITUDE
 585 m  372 m
 441 m  -373 m



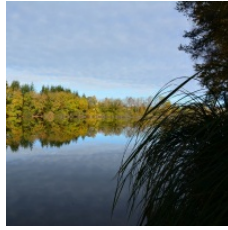
Éléments remarquables

- Pierre de fondation d'une ferme datée de 1686, à l'angle de la maison de retraite
- Ferme de 1703 construite avec les pierres de l'ancienne abbaye ,la porte présente des traces de l'occupation Prussienne ,voir la façade , les inscriptions ,plus loin la fontaine et la maçonnerie du captage
- Ferme de 1712 à mitoyenneté interne (double logement) grangecommune (voir croix et croix de Lorraine sur la porte charretière), chambre à four indépendante du corps de ferme.
- A quelques mètres de là, voir aussi les palis, pierres debout autrefois utilisées comme clôtures de parcelles.
- Vue panoramique vers les Monts Faucilles, Lamarche à 50km plein ouest avec le Mont des Fourches (503m), Le Col du Poirier (433m) Vittel à 40km, le plateau de Sion-Vaudémont à 40km au nord-ouest.

Impression générée par l'Institut national de l'information géographique et forestière le 6 novembre 2019.

Cet itinéraire est fourni à titre informatif. L'IGN ne certifie pas la fiabilité des informations contenues dans les textes, cartes ou photos de cet itinéraire. Nous vous conseillons de vérifier ces informations avant votre voyage. N'hésitez pas à nous contacter ou à contacter l'auteur pour en savoir plus. Pour plus d'informations sur les données publiées sur ce site, reportez-vous aux Conditions Générales d'Utilisations du site ignrando.fr.

EN IMAGE(S)



Embarquez ce
parcours sur
votre mobile